



**PETRI+LEHR**  
EST. 1902



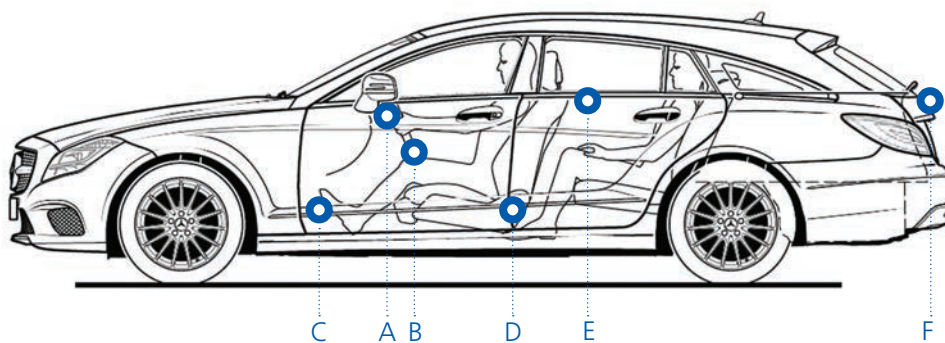
**In jedem Fall mobil.**



**PETRI+LEHR**  
EST. 1902

**IN  
JEDEM  
FALL  
MOBIL.**

AKTIVE FAHRHILFEN UND  
INDIVIDUELLE UMRÜSTUNG.  
SEIT 1902.



# INHALT

<b>PETRI+LEHR EVENT</b>	<b>6</b>
Mountain Drive 2015	
<b>PETRI+LEHR PRODUKTE</b>	<b>10</b>
A Multifunktionsdrehknopf TOUCH ( MFD TOUCH)	12
Rund um das Lenkrad	17
B Multima® Handbediengeräte	18
Weitere Bremse-Gas Hilfen, Pedal-Abdeckungen	30
C Fuß-Bediengeräte	31
<b>PETRI+LEHR UMRÜSTUNG</b>	<b>32</b>
D Sitzsysteme	35
Sitz- und Transfersysteme	36
Sitz- und Transfersysteme und Komfortprodukte	37
E Lifte und Rollstuhlverladesysteme	38
F Personenbeförderung , Heckausschnitt, Rampen	39
Exklusiv, individuell, handmade	40
Universelle Fahrschulumrüstung	42
<b>PETRI+LEHR INFORMATIVES</b>	<b>44</b>
Führerschein, Gutachten und Eintragungen	46
Fahrprobe	47
Finanzierung, Kostenträger	48
Schlüsselzahlen der Fahrerlaubnisverordnung [FeV]	48
FAQs - häufig gestellte Fragen und Antworten	49
Im Gespräch: Abdulgazi Karaman	50
<b>PETRI+LEHR PARTNERSCHAFT</b>	<b>54</b>
Werkstätten mit dem Petri+Lehr Qualitätszeichen	56
Petri+Lehr als Partner	57
<b>PETRI+LEHR HISTORIE</b>	<b>58</b>
Impressum / Adresse	65
Petri+Lehr Anfahrt	66



# SICHERHEITS TRAINING

# VER-RÜCKT

## MOUNTAIN DRIVE 2015

20 Rolli-Fahrer\*innen wurden ver-rückt ins Kau-  
nertal für eine ernste Sache: Fahrtraining und Si-  
cherheitsübungen. Aus Training wurde Interesse,  
aus Sicherheitsübungen die Rück-ver-rückung in  
ein übermütiges Buben-Dasein. Schneller, schleu-  
dern, schlittern – ganz klar: Suchtgefahr! Wäh-  
rend unser technischer Leiter, Jens van Bürk, eher  
vorsichtig seine Runde drehte (er wollte sich we-  
der blamieren, noch das Auto zerlegen) sahen die  
eingeladenen Rollifahrer\*innen es ganz anders:  
Einfach losbrettern! So mancher Beifahrer musste  
eine Pause einlegen, mit der zaghaften Begrün-  
dung „mir ist schon ganz schlecht.“ Grinsend er-  
zählt Daniela Geißler von den bleichen Gesichtern  
der VW-Trainer: „Die schüttelten nur den Kopf und  
hatten meist vor Entsetzen die Hände vor den Au-  
gen. Sie waren offensichtlich überrascht, wie fit  
wir sind.“

Rollifahrer\*innen geben Gas, ist doch klar oder?

Eine Überraschung jagte die nächste, ob im Trai-  
ning oder im Begleitprogramm. Auf dem Parcours  
war ein echtes Highlight die per Knopfdruck ver-  
änderbare Bodenplatte, mal rutschig, nass oder  
glatt: Es hieß, im Auto die Kontrolle zu halten oder  
zurückzuerobern. Freude pur! Kurven, Schleudern,  
zielgenaues Bremsen, Vollbremsung, Parcours auf  
Zeit, Slalom – eine geniale Kombination.

## MOUNTAIN DRIVE

Petri+Lehr in Kooperation mit Volkswagen

Als Ulrich Strobel vom Schleudern erzählt, ist sofort klar, hier spricht der verwegene, abenteuerlustige junge Bursche in ihm. Die alltägliche Seriosität war abgelegt. Einfach Spaß haben und genießen! Auf dem Testgelände begleitete eine Drohne direkt vor der Windschutzscheibe die Fahrzeuge – zur großen Freude von Daniela Geißler manchmal ziemlich knapp; es schien, sie hätte die Drohne am liebsten erwischen wollen. Mit dem MFD TOUCH und dem Multima®2, welche sie erstmalig ausprobierte, war sie richtig schnell – beim Fahren ebenso wie in der Eingewöhnung. Und das, obwohl der Sitz nicht gerade ideal für sie war. (Anmerkung der Redaktion: Das neue Multima®PRO ist wie für sie gemacht.) Die ausgezeichnete Küche und Witz und Humor im Begleitprogramm, ein Konzert mit Heurechen, Klopümpeln und Staubsaugern, begeisterter ebenfalls.

Die Gruppe passte sofort. Kontakte wurden schnell geknüpft und Telefonnummern ausgetauscht. Jede\*r reichte sein Wissen und wertvolle Tipps gerne weiter. Gleich mehrfach war zu hören, das Multima®2 sei echt super. Gerade für den Förster Ulrich Strobel, dessen Unfall erst vor zwei Jahren geschah, war es bereichernd so viele unterschiedliche Infos und Impulse zu bekommen. Im normalen Leben hat er wenig Kontakt zu Rollifahrer\*innen – das wird sich jetzt ändern. Und Daniela Geißler hat gleich zwei „Nachbarn“ aus ihrer Heimat kennengelernt. Sie bringt es auf den Punkt: „Beruflich, sportlich und privat sehr, sehr informativ.“

Als ob es im Drehbuch stünde, schneite es auf der Rückfahrt zum Flughafen. Das frisch Gelernte konnte sofort real umgesetzt werden. Berge und Schnee – wer träumt nicht davon hier seine Fahrkünste zu erproben?

Alle sind heil wieder zurück, beschwingt und mit erhobener Hand für den nächsten Event.

Der Tanz auf dem Passat ist zu Ende.



„YEEHAAA!  
GEHT  
DOCH.“

VolksWagen  
Mountain Drive

**„DAS  
UNMÖGLICHE  
MÖGLICH  
MACHEN.“**

**KLAUS DROSTE**  
MEDIZIN-REFERENT

# PRODUKTE

MOBILITÄT ÄNDERT ALLES

Einfach die Vielfalt der Welt erkunden, Träume erfahren und das Gefühl der Freiheit am Steuer genießen. In jedem Fall frei und selbstbestimmt. Was kann es Schöneres geben? Manche Menschen benötigen hierfür eine Fahrhilfe und genau für diese ist Petri+Lehr der erste Ansprechpartner. Der Erste, weil wir mit unseren aktiven Fahrhilfen für Selbstfahrer mit körperlichen Einschränkungen immer ganz vorne liegen. Der Erste, weil unsere Produkte Automobiltests durchlaufen und werkstoffkonforme Nachrüstungslösungen sind. Der Erste, weil wir bereits seit 1902 bei Mobilitätshilfen die Richtung vorgeben.

Wie vor über 100 Jahren entwickeln, gestalten und produzieren wir Produkte entsprechend Ihren Bedürfnissen. Denn Sie wissen, was für Sie am Besten ist. Dabei arbeiten unsere Konstrukteure, Hard- und Software-Ingenieure und Designer eng mit Teams der deutschen Automobilindustrie zusammen. Das Ergebnis: Revolutionäre high-tech Produkte für aktive Selbstfahrer.

Perfekt in Handhabung und Ergonomie haben Sie mit Petri+Lehr Produkten alles sicher im Griff.

Für alle Produkte gilt: made in Germany.



**PETRI+LEHR**  
EST. 1902



**MULTI  
FUNKTIONEN  
DREHKNOPF  
TOUCH**



# „AUTO MOBIL.“

**ROMAN POTT**  
AUTOMOBILITÄTSBERATER, RE-AURIGO



### TECHNIK, DIE DAHINTER STECKT

Die Petri+Lehr MFDs funktionieren für Sie als Fahrer\*in unsichtbar mit einer ausgereiften und aufwändigen Elektronik-Architektur im Zusammenspiel mit Ihrem Fahrzeug. Je nach Fahrzeugtyp und Voraussetzungen gibt es unterschiedliche Ausbaustufen dieser Technologie.

#### EINBAUVARIANTE I SWRC1 (MFD1 und MFD TOUCH)

Für alle Varianten gelten die höchsten Standards in Bezug auf Sicherheit und Funktionalität. Die MFDs sind geprüft auf elektromagnetische Verträglichkeit, so wie es sämtliche europäische und deutsche Verordnungen vorsehen.

#### EINBAUVARIANTE II AIS (MFD TOUCH)

In der technisch am weitesten entwickelten Version wird der MFD Touch komplett in das Fahrzeug integriert (die sogenannte H-ECU CAN-Bus Nachrüstlösung AIS). Diese typengenehmigte Steuerung verfügt über das vom Kraftfahrtbundesamt zugelassene e1-Prüfzeichen und ist damit die optimalste Möglichkeit, einen Multifunktionsdrehknopf in Ihr Fahrzeug zu installieren.

#### EIN- UND AUSSCHALTER

Zur Sicherheit vor Fehlbedienungen gibt es eine Aktivierung bzw. Deaktivierung des Systems.

#### ZERTIFIZIERUNGEN

EMV-Prüfung; E1 KBA Zulassungen; ECE R21; airbaggetestet; Fall- und Schlagtests; werkskonforme Nachrüstungen auf Automotiv Standard; Unbedenklichkeitsbescheinigung (Audi, Volkswagen).

# MULTIFUNKTIONSDREHKNÖPFE UND HALTER-VARIANTEN

entwickelt von Petri+Lehr, made in Germany



MFD1\_ Multifunktionsdrehknopf1

## MFD1 \_ DER KLASSIKER

Mit einer einfachen Daumentastatur bedienen Sie Blinker-, Scheibenwischer-, Lichtfunktionen und Hupe. Direkt am Lenkrad montiert, haben Sie mit dem Petri+Lehr MFD-Klassiker immer alles im Griff. Seit 2005 auf dem Markt, gehört er zu den meist verkauften Fahrhilfen. Kein Wunder, denn die logische Tastenanordnung des MFD1 ermöglicht eine intuitive Bedienung mit freiem Blick auf den Verkehr.

[35] [40] Schlüsselzahl s. S. 48



MFDTOUCH \_ Multifunktionsdrehknopf TOUCH

## MFDTOUCH \_ DER ELEGANTE

Eine konsequente Weiterentwicklung für die Standards wie Blinker-, Scheibenwischer-, Lichtfunktionen und Hupe durch vergrößerte Tasten, verbesserte Ergonomie in einer autoaffinen Gestaltung. Neu ist die sicher kodierte Kommunikation mit der Bordelektronik: Funk statt Infrarot. Der Empfänger ist unsichtbar in der Steuerung integriert. Ein Einbau von Infrarot-Empfängern entfällt. Mit dem möglichen AIS-Einbau, einer Canbus-Nachrüstlösung, ist die Inklusion im Fahrzeug garantiert. Hier trifft Technik Design.

[35] [40] Schlüsselzahl s. S. 48



## Klemme \_ für Lenkhilfen

Alle Petri+Lehr Multifunktionsdrehknöpfe und Lenkhilfen können mit dieser Klemme, die am Lenkrad befestigt ist, leicht durch die Steckbuchse ein- und ausgesteckt werden. Für Fahrschulen gibt es zusätzlich die Umsteckfunktion von rechts nach links. Einfacher geht nicht.

[40] Schlüsselzahl s. S. 48

- Infrarot RC 05 Protokoll
- mit Infrarot-Empfänger
- perfekte Ergonomie
- abrutschsicher
- hohe Bediensicherheit
- Airbagtest bestanden
- Einhand Bedienung der Steckachse
- weiche Aufnahme-Schelle am Lenkrad oder unter Airbag Halterung
- verwendbar auf Multima2, Multima3
- rechtlich geschützte Form
- individuelle Farb- und Materialanpassung
- Integration ohne Firmenlogo
- Automobilhersteller geprüfte Qualität
- made in Germany

- große Tasten mit haptischer Rückmeldung
- Funkübertragung der Signale
- als Canbus Nachrüstung möglich
- Verzicht auf Infrarot-Empfänger
- perfekte Ergonomie
- abrutschsicher
- hohe Bediensicherheit
- Airbagtest bestanden
- Einhand Bedienung der Steckachse
- weiche Aufnahme-Schelle am Lenkrad oder unter Airbag Halterung
- verwendbar auf Multima2, Multima3
- rechtlich geschützte Form
- individuelle Farb- und Materialanpassung
- Integration ohne Firmenlogo
- Automobilhersteller geprüfte Qualität
- made in Germany



## Unter Airbag Halterung

Die elegante Lösung ist kaum sichtbar, jedoch nicht für alle Fahrzeugtypen bzw. Lenkräder geeignet. Die Unter Airbag Halterung erlaubt ebenfalls ein leichtes ein- und ausstecken aller Petri+Lehr Lenkhilfen. Für Fahrschulen ist auch hier die Umsteckfunktion gegeben.

[40] Schlüsselzahl s. S. 48



### **Lenkraddrehknopf**

Der Petri+Lehr Lenkraddrehknopf ist abnehmbar und entspricht damit den Anforderungen des TÜV.

Einfach und griffig fügt sich der Lenkraddrehknopf harmonisch in den Innenraum Ihres Fahrzeuges an. Die Halterung ist weich aufgeschäumt und hat eine angenehme Oberflächenbeschaffenheit. Für einige Modelle ist die Unter Airbag Halterung lieferbar.

Wo immer eingebaut, der Lenkraddrehknopf liegt einfach gut in Ihrer Hand.

[40] Schlüsselzahl s. S. 48



### **Tetragabel**

Die Petri+Lehr Lenkgabel gewährleistet in jedem Fall ein sicheres Lenken ohne Nachgreifen.

Jederzeit abnehmbar, wird die Gabel wie auch der Lenkraddrehknopf mittels Steckachse und Klemm- oder Unter Airbag Halterung am Lenkrad montiert. Ganz besonders geeignet bei Wegfall der Fingerfunktion (z.B. Tetraplegie). Restkraft im Handgelenk muss vorhanden sein.

[40] Schlüsselzahl s. S. 48



### **Zweizack**

Mit verstellbaren Zapfen gewährleistet diese Lenkgabel ein noch sicheres Lenken ohne Nachgreifen, da die Zapfen noch individuell einstellbar sind. Ebenfalls mittels Steckachse und Klemm- oder Unter Airbag Halterung am Lenkrad montiert ist die Lenkgabel jederzeit abnehmbar. Ganz besonders geeignet bei Wegfall der Fingerfunktion (z.B. Tetraplegie). Restkraft im Handgelenk muss vorhanden sein.

[40] Schlüsselzahl s. S. 48



### **Dreizack**

Hier sind durch Langlochhalterungen alle drei Zapfen verstellbar und lassen sich individuell anpassen. Mittels Steckachse wird die Lenkgabel mit der Klemm- oder der Unter Airbag Halterung am Lenkrad montiert und ist jederzeit abnehmbar. Ohne Restkräfte im Handgelenk fahrbar.

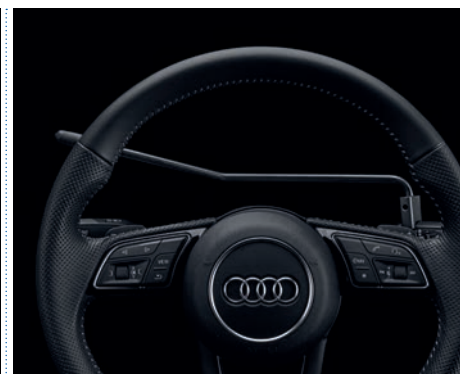
[40] Schlüsselzahl s. S. 48



### **Blinkerverlegung**

Mit angepasstem Aluminium-Klemmstück wird ein Hebel am Originalblinkerhebel angebracht, der über die Lenksäule zur anderen Lenkradseite führt. Einfacher geht es nicht.

[35] Schlüsselzahl s. S. 48



### **Wischerhebelverlegung**

Mit angepasstem Aluminium-Klemmstück wird ein Hebel am Originalwischerhebel angebracht, der über die Lenksäule zur anderen Lenkradseite führt. Einfacher geht es nicht.

[35] Schlüsselzahl s. S. 48



**PETRI+LEHR**  
EST. 1902



**NEU**

**MULTIMA®  
PRO  
HANDBEDIEN  
GERÄT**



„JA!“

**MANUELA SCHERMUND**  
PARALYMPIONIKE SCHIESSEN



Multima®PRO Einbausituation



Multima®PRO Bremsen



Multima®PRO Gasgeben

## ZIEHEN UND DRÜCKEN NEU GEDACHT<sup>1</sup>

Extrem schmal und super elegant überzeugt das neue Multima®PRO Handbediengerät mit langersehnten Funktionen: Die optimale Fahrersitzverstellung nach vorne und ein optimaler Freiraum im Fußraum. Fast unsichtbar integriert sich das Handbediengerät in das Fahrzeuginnere – das ist echte Inklusion. Mit der leichteren Bedienung bei weniger Kraftaufwand macht das Fahren jetzt noch mehr Spaß.

Das neue Multima®PRO kann individuell in Höhe, Position und Neigung angepasst und mit dem Leder des Fahrzeug-Interieurs veredelt werden. In Kombination mit dem MFD TOUCH am Lenkrad für die Sekundärfunktionen sind Sie perfekt ausgestattet. Sie werden begeistert sein!

Von unseren Ingenieuren im normalen Fahrbetrieb und Extremsituationen ist das Gerät noch vor Markteintritt über 5.000 km gefahren und bestand alle wichtigen Tests der Automobilindustrie. Die Mechanik besteht vollständig aus Edelstahl und die Verkleidung ist frei von Schrauben. Übrigens ist das neue Multima®PRO super leicht und rückstandslos auch wieder zu entfernen, und wie bei allen Petri+Lehr Produkten, kann das Fahrzeug auch von Fußgängern gefahren werden.

Minimal für Maximal.  
Das neue Multima®PRO.

### TECHNISCHE DATEN

- Optimaler Freiraum im Fußraum
- Optimale Sitzverstellung nach vorne
- Auto-affines Design
- Sehr leichte Gas- und Bremsbedienung
- Minimale Baubreite und -tiefe
- Individuelle Positionsanpassung
- Mechanik vollständig aus Edelstahl
- Verkleidung ohne Verschraubung
- Ergonomische Bewegungsabläufe
- Leichte und schnelle Umrüstung auf andere Fahrzeugtypen
- Individuelle Materialanpassung
- Leichte und rückstandslose Entfernung
- Maße: (BxT) 33/55 x 74/110mm

[20] [25] [30] [78] **Schlüsselzahl** s. S. 48

NEU

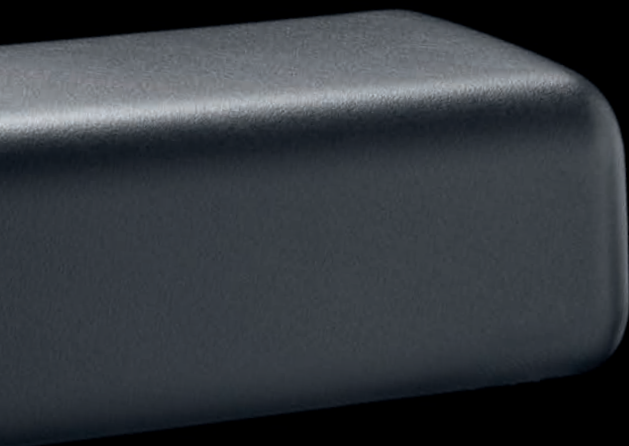
### ZERTIFIZIERUNGEN

- Bremsdruckprüfung
- Knie Airbagtest (Mercedes Benz)
- Schlittentest (Mercedes Benz)
- DIN-Normen der Fahrzeuginnen-ausstattung
- UBB, Unbedenklichkeitsbescheinigung (Volkswagen)
- Automobilhersteller geprüfte Qualität

<sup>1</sup>Nur für Fahrzeuge mit Automatikgetriebe



**PETRI+LEHR**  
EST. 1902



**NEU**

**MULTIMA®  
EVO  
HANDBEDIEN  
GERÄT**



**PETRI+LEHR**  
EST. 1902



Multima®EVO Bremsen



Multima®EVO Ruheposition



Multima®EVO Gasgeben

## DREHEN UND DRÜCKEN MIT SEKUNDARFUNKTIONEN<sup>1</sup>

Für die Fahrer\*innen, die zum Gasgeben lieber drehen statt ziehen, ist das neue Multima®EVO Handbediengerät perfekt. Super schmal und schlicht liegt es griffig und extrem bequem in der Hand für alle notwendigen Funktionen: Drehen für das Gasgeben, Drücken zum Bremsen. Die unsichtbare Bremsfeststellfunktion ist durch die Grifff Drehung gegen den Uhrzeigersinn möglich. Für die Sekundarfunktionen ist optional das MFD TOUCH Bedienfeld integrierbar.

Auch hier ist an die optimale Fahrersitzverstellung gedacht und der Kraftaufwand verringert. Alles für Ihre selbstbestimmte Mobilität und noch mehr Freude am Fahren.

Das Multima®EVO kann individuell in Höhe, Position und Neigung angepasst werden, sowie mit dem passenden Leder an das Fahrzeug-Interieur.

Die Mechanik besteht vollständig aus Edelstahl und die Verkleidung ist frei von Schrauben. Übrigens ist das neue Multima®EVO super leicht und rückstandslos auch wieder zu entfernen, und wie bei allen Petri+Lehr Produkten, kann das Fahrzeug auch von Fußgängern gefahren werden.

Alles im Griff.  
Mit dem Multima®EVO.

### TECHNISCHE DATEN

- Optimaler Freiraum im Fußraum
- Optimale Sitzverstellung nach vorne
- Auto-affines Design
- Sehr leichte Gas- und Bremsbedienung
- Integrierte Bremsfeststellung
- Minimale Baubreite und -tiefe
- Individuelle Positionsanpassung
- Mechanik vollständig aus Edelstahl
- Verkleidung ohne Verschraubung
- Ergonomische Bewegungsabläufe
- Leichte und schnelle Umrüstung auf andere Fahrzeugtypen
- Individuelle Materialanpassung
- Leichte und rückstandslose Entfernung
- Maße: (BxT) 42/52 x 38/130

[20] [25] [30] [78] Schlüsselzahl s. S. 48

**NEU**

lieferbar ab März 2017

<sup>1</sup>Nur für Fahrzeuge mit Automatikgetriebe



**PETRI+LEHR**  
EST. 1902



Multima®2 MFD1



Multima®2 Standard



Multima®2 mit MFDTOUCH

### ZUG-DRUCK-PRINZIP<sup>1</sup>

Durch Ziehen des Bedienhebels nach hinten beschleunigen Sie, durch Drücken nach vorne bremsen Sie und mit einem leichten Druck auf den Feststellknopf wird die Bremse arretiert. Ein Ampelstopp wird dadurch einfach. Ein leichter Druck nach vorne löst die Sperre.

Jede autorisierte Fachwerkstatt kann das Multima®2 einbauen und perfekt an Ihre speziellen Bedürfnisse anpassen.

Eine einfache und leicht abnehmbare Pedalabdeckung ist optional erhältlich, siehe S. 30

Automobilhersteller geprüfte Qualität.

- geringer Kraftaufwand
- ergonomische Bewegungsabläufe
- Individuelle Positionsanpassung
- unverbauter Fußraum, große Beinfreiheit
- leichte Umrüstung auf andere Fahrzeugtypen mit leichten Anpassungen
- Individuelle Materialanpassung
- leichte und rückstandslose Entfernung
- wartungsarm
- Maße: (BxT) 70/85 x 105/135 mm  
[\[20\]](#) [\[25\]](#) [\[30\]](#) [\[78\]](#) [Schlüsselzahl](#) s. S. 48
- kompatibel mit MFD1, MFD TOUCH  
[\[35\]](#) [\[40\]](#) [Schlüsselzahl](#) s. S. 48

<sup>1</sup> Nur für Fahrzeuge mit Automatikgetriebe



**PETRI+LEHR**  
EST. 1902



Multima®3 mit MFD1 Einbausituation



Multima®3 mit MFD1



Multima®3 mit MFD TOUCH

### DREH-DRÜCK-PRINZIP<sup>1</sup>

Durch einfaches Drehen im Uhrzeigersinn des Handgriffs beschleunigen und durch Drücken nach vorne bremsen Sie. Die Bremse arretieren Sie ebenfalls mit einer Drehbewegung, diesmal gegen den Uhrzeigersinn.

Entweder Sie wählen das Standardbedienteil oder eines der Petri+Lehr Multifunktionsdrehknöpfe und erhöhen Ihre Möglichkeiten um weitere Funktionen, mit denen Sie Ihr Fahrzeug ansteuern können.

Der MFD1 und der MFD TOUCH sind adaptierbar.

Automobilhersteller geprüfte Qualität.

- geringer Kraftaufwand
- ergonomische Bewegungsabläufe
- Individuelle Positionsanpassung
- unverbauter Fußraum, große Beinfreiheit
- leichte Umrüstung auf andere Fahrzeugtypen mit leichten Anpassungen
- Individuelle Materialanpassung
- leichte und rückstandslose Entfernung
- wartungsarm
- Maße: (BxT) 84/84/80/138 mm  
[\[20\]](#) [\[25\]](#) [\[30\]](#) [\[78\]](#) [Schlüsselzahl](#) s. S. 48
- kompatibel mit MFD1, MFD TOUCH  
[\[35\]](#) [\[40\]](#) [Schlüsselzahl](#) s. S. 48

<sup>1</sup> Nur für Fahrzeuge mit Automatikgetriebe

## WEITERE BREMSE-GAS-HILFEN, PEDAL-ABDECKUNGEN VON PETRI+LEHR

entwickelt von Petri+Lehr, made in Germany



### **BG rechts** mit und ohne Feststellvorrichtung für die Fußbremse<sup>1</sup>

Die Bedienung der Bremse erfolgt hier durch Drücken des Bremshebels, das Gasgeben durch eine Drehung am Handgriff. Das Gerät ist wahlweise mit und ohne Feststellung der Fußbremse lieferbar. Mit einer zusätzlichen Taste kann die Fußbremse arretiert werden. Für Fußgänger\*innen bleiben die Originalpedale erhalten.



[20] [25] [30] Schlüsselzahl s. S. 48

### **BG links** mit Gestänge<sup>1</sup>

Dieses Gerät wird unterhalb der Lenksäule befestigt. Gas- und Bremspedal sind durch ein Zieh-Drück-Gestänge miteinander verbunden, das mit der linken Hand bedient wird. Bremsen erfolgt durch Druck nach vorn. Zum Gasgeben wird der Handgriff an das Lenkrad herangezogen. Für Fußgänger\*innen bleiben die Originalpedale erhalten.



[20] [25] [30] Schlüsselzahl s. S. 48

### **Bremspedalverbreiterung**

Die breite Pedalplatte erleichtert das Umsetzen des Fußes vom Gas- auf das Bremspedal. Die Platte wird ungebohrt geliefert, so dass ihre Position individuell angepasst werden kann. Auch für Fahrer ohne Handicap ist die Bremspedalverbreiterung eine Erleichterung.

- Größe 1: 65 x 100mm

- Größe 2: 75 x 120mm

Bitte beachten Sie die Platzverhältnisse und die Abstände der Originalpedale.

[15] [20] Schlüsselzahl s. S. 48



### **Pedalabdeckung\_klein**<sup>1</sup>

Diese stabile Pedalabdeckung ist für das Gaspedal entwickelt und ist jederzeit abnehmbar, damit die serienmäßige Bedienung nicht beeinträchtigt wird.

Eine Pedalabdeckung ist für alle Handbediengeräte für Gas und Bremse empfohlen.

### **Pedalabdeckung\_groß**<sup>1</sup>

Diese Pedalabdeckung ist für Gas- und Bremspedal entwickelt und ist jederzeit abnehmbar, damit die serienmäßige Bedienung nicht beeinträchtigt wird.

Eine Pedalabdeckung ist für alle Handbediengeräte für Gas und Bremse empfohlen.

### **Carobrake**<sup>2</sup>

Die elektrische Feststellbremse bedient die originale, mechanische Feststellbremse per Knopfdruck mit einer Kraft von 1700 N über einen eigenen kleinen Motor, der im oder unter dem Fahrzeug montiert wird.



### **Fußgas\_links hängend<sup>1</sup>**

Das hängende Fußgas links wird mit einer Halterung z.B. an der Lenksäule oder Spritzwand befestigt. Bei Druck auf die linke Pedalplatte wird über ein Gestänge das Originalpedal betätigt. Je nach Beschaffenheit des Pedalbereichs, ist entweder die stehende und/oder die hängende Variante des Fußgases links verfügbar.

Das hängende Fußgas links ist hochklappbar und ermöglicht eine Nutzung des Fahrzeuges auch für Fußgänger.

[25] Schlüsselzahl s. S. 48



### **Fußgas\_links stehend<sup>1</sup>**

Das stehende Fußgas links (für Umrüstbetriebe auch als universelles Modell erhältlich) wird auf einer Befestigungsplatte mit einer Rändelschraube auf dem Fahrzeugboden vor den Pedalen befestigt und ist leicht herausnehmbar. Bei Druck auf die linke Pedalplatte wird durch ein Gestänge das Originalpedal betätigt.

[25] Schlüsselzahl s. S. 48



### **Stamp\_<sup>2</sup>**

Ist eine Pedalerweiterung von über 100 mm notwendig, ermöglicht dies die Pedalerweiterung Stamp. Zur Pedalverlängerung kommt hierbei noch eine Fußablage für entspannteres Fahren hinzu. Der Stamp wird fest montiert, ist aber mit wenigen Handgriffen leicht abnehmbar. Er ist einsetzbar in Schalt- und Automatikfahrzeugen.\*

[15] [20] [25] Schlüsselzahl s. S. 48



### **Fußgas\_links komplett verlegt<sup>1</sup>**

Menschen mit einem versteiften rechten Bein benötigen häufig zusätzlichen Platz im Fußraum. Oft stört dann das Originalpedal auf der rechten Seite. Durch eine komplette Verlegung nach links kann dieses Problem gelöst werden.

[25] Schlüsselzahl s. S. 48



### **Fußgas\_links elektrisch umschaltbar<sup>1</sup>**

Das elektrisch umschaltbare Fußgas links ist für viele Fahrzeugmodelle erhältlich. Dabei wird ein zusätzliches Gaspedal links neben dem Bremspedal montiert. Durch einen Schalter kann von dem rechten auf das linke Gaspedal umgeschaltet werden.

[25] Schlüsselzahl s. S. 48



### **Pedalerhöhung**

Die Pedalerhöhung erleichtert das Erreichen der Originalpedale. Erhöhungen sind für alle Fußpedale mit Anpassungsmöglichkeit von 35-100mm lieferbar.

[15] [20] [25] Schlüsselzahl s. S. 48

<sup>2</sup> kein Petri+Lehr Produkt

**„ICH  
LASS  
MICH  
NICHT  
BEHINDERN.“**

**ABDULGAZI KARAMAN**  
BANKKAUFMANN, PROFI BASKETBALLSPIELER

# UMRÜSTUNG

JEDE\*R. NICHTS ANDERES ZÄHLT

Jeder Mensch ist anders. Sie auch. Daher ist eine Fahrzeugumrüstung immer ganz individuell.

Unser Ziel ist unser Slogan: In jedem Fall mobil. Wir beraten Sie und finden mit Ihnen für Ihre persönlichen Bedürfnisse die perfekte Lösung. Ob Selbstfahrer oder Mitfahrer, ob Rennwagen, Oldtimer oder Off-Roadwagen, ob Handbediengeräte, Lenkhilfen oder Einstiegshilfen, Rollstuhlverladesysteme, Rollstuhlhebebühnen und -kräne, Kassettenlifte, Rampen, Transfer-Systeme wie Schwenk- und Hubschwenksitze, ausfahrbare Einstiegshilfen oder doch was anderes? Was immer Sie benötigen, wir verwandeln ein Automobil in Ihr Automobil.

Sie wollen Ihre Fahrhilfe in dem Leder und der Farbe Ihres Interieurs? Fein, elegant, stilecht? Geht nicht gibt es bei uns nicht. Nur einen Namen müssen Sie ihrem Auto noch selbst geben.

Durch Ihre Umrüstung schlägt unser Herz. Hier lernen wir von den vielseitigen Anforderungen und Notwendigkeiten für die Entwicklung der Petri+Lehr Produkte. Für Ihre freie Mobilität und Ihre mobile Freiheit.

Petri+Lehr.  
In jedem Fall mobil.





# „MEINE FREIHEIT.“

OLLE LARSSON  
RENTNER



### ERGOMED ES\_SAB

Er ist der Sitz für Vielfahrer und lange Strecken. Der RECARO Ergomed bietet als Klassiker unter den Recaro Komfortprodukten alle Funktionen und Einstellmöglichkeiten, die Ihrem Rücken stundenlanges Sitzen leichter machen. Optionale Armlehnen und ein Klimapaket aus Sitzklimatisierung und -heizung runden das angenehme Sitzserlebnis ab.



### SPECIALIST M/S/L

Ebenfalls ein Anpassungskünstler. Auch der RECARO Specialist verfügt über drei Sitzkissenversionen in den Größen S, M und L. Dabei variieren die Länge der Sitzfläche sowie Höhe und Kontur der Seitenwangen an der Sitzfläche. Kleinen Personen fällt durch eine kurze Sitzfläche und flache Seitenwangen der Ein- und Ausstieg leichter (Ausführung S), groß gewachsene Fahrer schätzen die Oberschenkelabstützung durch eine lange Sitzfläche und hohe, ausgeprägte Seitenwangen am Sitzkissen (Ausführung L).



### ORTHOPÄD

Der Sitz für Autofahrer mit speziellen Anforderungen an die Unterstützung der Wirbelsäule mit Eigenschaften wie die individuell unterpolsterbare Schulterunterstützung, elektrisch einstellbare Lehnenseitenwangen oder eine Mehrkammer-Lordosestütze. Ein weiteres Merkmal prädestiniert den RECARO Orthopäd für den Einsatz in hochbauenden Fahrzeugen wie SUVs: Sein flach geformtes Sitzkissen erleichtert den Ein- und Ausstieg.



### CAREVEA

In verschiedenen Größen (S/M/L) erhältlich ist das Haltegrutsystem von Autoadapt perfekt für Personen, die für die korrekte Sitzposition extra Unterstützung benötigen. Der Basisgurt wird senkrecht an der Rückenlehne befestigt und der Haltegurt wird mit Ösen des Basisgurts eingezogen.



### COMPACT

Ein sichere und ökonomische Alternative, von Autoadapt, die direkt auf den Turny und Turnout abgestimmt ist. Optionale Erweiterungen für einen noch besseren Sitzkomfort und seitliche Armlehnen machen den Compact zu einem echten Allrounder, der auch als Rollstuhlsitz eingesetzt werden kann.



### BEV SITZ

Ebenfalls direkt kompatibel mit dem Carony, Turny/Turnout ermöglicht der BEV Sitz ein breites Spektrum individueller Adaptionen. Auch der BEV von Autoadapt kann als Rollstuhlsitz verwendet werden.

## SITZ- UND TRANSFERSYSTEME

Petri+Lehr ‚Gold Dealer‘ Autoadapt



### TURNOUT DER SCHWENK-SITZ

Der Turnout eignet sich zum Einbau auf der Fahrer- und/oder Beifahrerseite. Je nach Fahrzeugtyp kann er auf der Beifahrerseite bis zu 90° und auf der Fahrerseite bis zu 70° geschwenkt werden. Je nach Bedarf ist der Turnout von Autoadapt mit einer mechanischen oder elektrischen Dreheinrichtung ausgestattet. Ob Senior oder Rollstuhlfahrer, Sie kommen gleichermaßen einfach in Ihr Fahrzeug. Der Originalsitz kann meist nicht verwendet werden, dafür stehen Ihnen Recaro-, BEV- oder Compact-Sitze zur Verfügung. Für den Einbau bietet ein 2-türiges Fahrzeug den größeren Türausschnitt.



### TURNY LOW VEHICLE SCHWENKSITZ

Der Turny Low dreht den Autositz fast ganz aus dem Fahrzeug heraus. Dann schwenkt der Benutzer bequem von außerhalb des Fahrzeugs nach innen in eine sichere Position. Sehr hilfreich beim Hinsetzen oder Umsetzen aus einem Rollstuhl heraus. Der Turny Low Vehicle von Autoadapt ist der aktuellste und modernste Schwenksitz auf dem Markt. Dank seiner vielen einzigartigen Merkmale passt er in viele Fahrzeugmodelle, bei denen früher an den Einbau eines Schwenksitzes nicht zu denken war und ist kombinierbar mit Recaro-, BEV- oder Compact-Sitzen.



### CARONY DER ROLLSTUHLSCHWENKSITZ

Die Lösung, bei der ein Rollstuhlfahrer ganz ohne Heben ins Auto ein- und aussteigen kann. Der sich in einen Rollstuhl verwandelnde Autositz ist seit fast 30 Jahren eines der Vorzeigemodelle von Autoadapt. Die Begleitperson schwenkt den Sitz mit dem Benutzer aus dem Fahrzeug und dockt das Carony Chassis an. Der gesamte Sitz gleitet dann auf das Chassis und bildet mit ihm zusammen den Rollstuhl. Das Einsteigen in das Fahrzeug erfolgt auf ähnlich einfache Weise – nur umgekehrt. Variabel einsetzbar für Recaro-, BEV- oder Compact-Sitze.



### TURNY EVO GENERATION 2

Dank der individuellen Anpassbarkeit der Bewegung des Turny EVO 2 lässt sich die Beinfreiheit des Passagiers optimieren. Der Turny EVO 2 passt in eine größere Auswahl an Fahrzeugmodellen, oftmals ohne Erweiterung des Türwinkels und ist sowohl als Fahrer- als auch Beifahrersitz geeignet. Die Handsteuerung informiert mit 4 Tasten über den Status Quo.



### PERSONENLIFT

Der Milford Personenlift mit der optionalen mobilen Milford SmartBase Plattform bietet Sicherheit, Komfort und Vielseitigkeit. Die ideale Lösung für das Umsetzen einer Person vom Rollstuhl ins Auto mit erstaunlich geringem Kraftaufwand.



### RUTSCHBRETT

Diese Einstiegshilfe wird zwischen Tür und Sitz je nach Fahrzeugtyp entweder fest oder herausnehmbar montiert. Bei Benutzung wird die Rutschfläche entsprechend einfach herausgeklappt oder eingehakt. Das Rutschbrett kann sowohl auf der Fahrer- als auch auf der Beifahrerseite eingebaut werden.



## HALTEGURTSYSTEM CROSSIT

Das universelle Haltegurtsystem ist für jeden Sitz geeignet, sofern sich zwischen Sitz und Rückenlehne eine Öffnung befindet. Ist das Kreuzen unerwünscht, kann Sie auch eine senkrechte Befestigung der Gurte mit dem Brustschloss quer über dem Körper Sie sichern. Hinweis: Crossit ist kein Ersatz für den Fahrzeugsicherheitsgurt!



## SLIDER SITZKONSOLE

Mit dieser Verlängerung um ca. 40 cm kann der Fahrer- oder Beifahrersitz weiter nach hinten verschoben werden. Ein einfacheres Einfahren des Rollstuhls in den Originalsitz ist garantiert. Natürlich bleiben alle Sicherheitsrelevanten Merkmale des Originalsitzes (Gurt, Seitenairbag etc.) erhalten.



## 6-WEGE KONSOLE

Beim Sitzen auf dem Fahrersitz wird der Originalgurt des Fahrzeugs verwendet. Die Gurtbefestigung der 6-Wege-Konsole wurde eingehenden Tests einschließlich Crashtests unterzogen. Die durchdachte Konstruktion verhindert Schaukelbewegungen und sorgt für ein sicheres Sitzen auf Ihrem Lieblingsplatz, ob es ein Sitz ebenfalls von Autoadapt oder Recaro ist.



## STANDHEIZUNG

Mit dieser cleveren Hilfe erreichen Sie eine Rundumsicht durch komplett eisfreie Scheiben, ganz ohne Eiskratzen. Mit dem Thermo Call können Sie Ihre Standheizung reichweitenunabhängig per Anruf, SMS oder per App ein- oder ausschalten. Auch für die meisten ab Werk eingebauten Webasto Standheizungen nachrüstbar.



## HECKKLAPPENÖFFNER

Das erleichterte Öffnen und Schließen von Heckklappe, Flügel- und Schiebetüren bei Kombifahrzeugen. Elektro-pneumatisch per Knopfdruck oder Fernbedienung ist der Türöffner von Autoadapt eine echte Erleichterung beim Be- und Entladen.



## 6-WEGE KONSOLE - BEDIENTEIL

Ein perfektes Sitzsystem, welches mit drei besonderen Schaltern einfach und sicher bewegt werden kann, um das Einfahren und Ausfahren des Sitzes zu ermöglichen. Die Technik befindet sich unter dem Sitz und ist geeignet Ihren Lieblingsplatz aufzunehmen.

## LIFTE UND ROLLSTUHLVERLADESYSTEME

Petri+Lehr ‚Gold Dealer‘ Autoadapt und Händler RAUSCH TECHNIK, EDAG



### ROLLSTUHL-LADEHILFE

Ein anwenderfreundliches System, mit dem Sie Ihren Rollstuhl sicher und platzsparend im Fahrzeug verstauen können. Zuverlässig und kompakt wird die Optik Ihres Fahrzeuges nicht verändert. Vom Einsteigen bis zum Beginn der Fahrt in 35 Sekunden!

Die EDAG-Rollstuhl-Ladehilfe ist seit 1989 als anerkanntes Hilfsmittel auf dem Markt und wird seitdem für die gängigsten Autotypen angeboten.

### LADEBOY S2

Schnell und bequem, ein einfach zu bedienendes Rollstuhlverladesystem für Selbstfahrer. Anfahren, Knopf drücken und losfahren. Ein Tastendruck auf Ihre Fernbedienung genügt und die automatische Schwenk- oder Schiebetür, als auch Ihr faltbarer Rollstuhl setzen sich in Bewegung (bis 20 kg). Für den Rollstuhl mit Elektroantrieb, wie e-fix und e-motion, gibt es die verstärkte Version, den Ladeboy S2 Maximum (bis 38 kg). Eine Sonderausführung nimmt Rollstühle bis zu 50 kg auf. Der Einbau des Rausch Ladeboy S2 eignet sich für alle Fahrzeuge mit mindestens 4 Türen.

### OLYMPIAN II BIS 200 KG

Auch schwere Rollstühle sind durch die einfache Bedienung mit dem Olympian II leicht zu verstauen.

Die Verladehilfe Olympian II von Autochair ist einzigartig kraftvoll, beweglich und elegant. Vielseitig verstellbar und mit innovativer Technik passt sie in viele Fahrzeuge und kann sicher und leicht bis zu 200 kg anheben. Ist sie nicht im Gebrauch bleibt der Kofferraum als Stauraum weiterhin nutzbar.



### CAROLIFT 40

Das integrierte Gelenk im Hubarm ermöglicht es, den Rollstuhl in kleinere Kofferraumöffnungen, an Radkästen vorbei, oder seitlich vom Bordstein aus zu verladen. Heben und Senken wird elektrisch, das Drehen des Krans manuell ausgeführt. Der Carolift 40 von Autoadapt trägt max. 40 kg.

### LADEBOY

Der Rollstuhl wird ohne Bücken schnell und leicht in den Kofferraum gezogen. Universell für faltbare Rollstühle (bis 20 kg) und faltbare Elektro-Rollstühle bis zu einem Gewicht von 50 kg (z.B. e-fix, e-motion) einsetzbar, ist die Verladehilfe von Rausch Technik durch Schnellverschlüsse auch in wenigen Minuten ausbaubar. Eine TÜV-Eintragung ist nicht notwendig.

### CHAIR TOPPER

Die Dachbox öffnet sich horizontal und steht auch bei beschränkter Deckenhöhe wie z. B. in Parkhäusern meist uneingeschränkt zur Verfügung. Der Rollstuhl kann direkt vom Fahrersitz aus nach oben verstaut und wieder abgesetzt werden. Eine Innovation, hier mit dem Sitzlift Turny Evo, von Autoadapt. Der Chair Topper ist für die meisten Klapprollstühle geeignet.



**QUICK SECURE  
ROLLSTUHLRÜCKHALTESYSTEM** Für die sichere Befestigung Ihre Rollstuhls inkl. TÜV-Gutachten nach ISO 10542 und DIN 75078-2

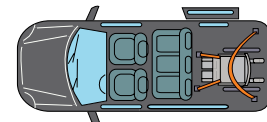
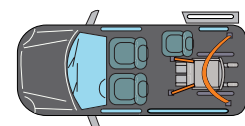


**AMF FUTURESAFE**  
FutureSafe ist eine Kopf- und Rückenstütze für Rollifahrer\*innen und in den zwei Ausführungen erhältlich: Zum Einen „FutureSafe mit Bodenhalterung“, vorwiegend für Pkw wie z.B. Volkswagen Caddy, Renault Kangoo, in denen ein Rollstuhl befördert wird, ausgelegt. Die Säule der Kopf- und Rückenstütze ist am Boden verankert. Zum anderen „FutureSafe mit Seitenwand“. Hier ist die Kopf- und Rückenstütze für Kleinbusse über Wandschienen im Fahrgastraum verschiebbar, was die individuelle Verschiebung der Kopf- und Rückenlehne ermöglicht.



**HECKAUSSCHNITT MIT FLEXIRAMPE**  
Schon die Standard-Ausführung bietet großräumigen Komfort und eine optimierte Mobilität, mit der Beförderung von einem Rollstuhlfahrer\*in und bis zu drei weitere Personen inklusive Fahrer\*in zu befördern. Beim Caddy Maxi® sind sogar fünf Personen plus Rollstuhlfahrer\*in beförderbar. Der tieferliegende Boden wird hochwertig ausgekleidet und ist leicht zu reinigen. Die Auffahrrampe ist mit einer Gasdruckfeder versehen, welche das Hochklappen erleichtert. Zusätzlich wird ein Handentriegelungssystem verbaut. Das Rollstuhl- und Personenrückhaltesystem beinhaltet elektrisch schaltbare Gurte,

*Sitzanordnung VW Caddy®: 3 Sitzplätze, 1 Rolli*



*Sitzanordnung VW Caddy® Maxi6: 5 Sitzplätze 1 Rolli*



**TRANSPORTER- UND PKW-RAMPEN**  
Die Transporter-, PKW- und Anlege-Rampen zeichnen sich durch besonders einfache Handhabung aus. Je nach Kundenwunsch und Anforderung sind starre, falt- und Teleskop-Rampen in unterschiedlichen Größen erhältlich.



**KASSETTENLIFTE - VARIANTEN**  
Eine echte Erleichterung, selbst bei großen Elektro-Rollstühlen mit einer Tragfähigkeit von 350 kg und ausreichender Breite. Einstieg seitlich und bei einigen Fahrzeugen auch von hinten. Mit einer elektrischen Fahrzeugschiebetür kann der Kassettenlift mit Hilfe einer Fernbedienung ausgefahren werden.

(4-Punkt-Rollstuhlbefestigung) sowie einen Schrägschulterautomatikgurt zum sicheren Transport des Rollstuhlfahrers.

Einfahrhöhe ca. 1475 mm  
Einfachtiefe ca. 1560 mm  
Einfahrbreite ca. 752 mm  
Innenhöhe im Kopfbereich ca. 1450 mm



# EXKLUSIV INDIVIDUELL HANDMADE



**PETRI+LEHR**  
EST. 1902



Lexus Multima2 MFD1 beledert



Ferrari Multima2 Standard, beledert mit Applikation



Audi Multima2 MFD1 beledert mit Sichtnähten

## MEISTER DES HANDWERKS

Ihr neues Fahrzeug. Super schick und elegant. Form und Farbe des Innenraumes haben Sie mit Bedacht und nach Ihrem Geschmack gewählt. Und das soll so bleiben.

Bei Petri+Lehr passen wir die ausgesuchten Umrüstungssysteme Ihrem Fahrzeug-Interieur an. Mit abgestimmten Materialien, Farben, Leder und Sichtnähten nehmen wir die Gesamtgestaltung jeder noch so edlen Automobilmарke auf. Ihre Petri+Lehr Fahrhilfe gehört ab sofort dazu.

Ob Pferde, Ringe oder Sterne, auch diese fügen wir als Applikationen stilecht ins Leder.

In unserem alteingesessenen Frankfurter Schwesterbetrieb «Weinbrenner» wird ebenfalls seit Generationen Können und Wissen weitergereicht. Davon spricht die Perfektion in den Resultaten. Das ist echte traditionelle Handwerkskunst. Formsön, exklusiv und edel.

Genießen Sie die Haptik edlen Leders, die Schönheit des natürlichen Materials und den Hauch von Luxus auf Ihrer nächsten Fahrt.

Petri+Lehr.  
In jedem Fall mobil.



„FAHREN?  
JA,  
ICH  
WILL.“

**KATHARINA SCHOLL**  
AUSZUBILDENDE



Multima®3 mit integriertem MFDTOUCH



Fahrschul-Umrüstung



Umsteckmöglichkeit

## LEHREN UND LERNEN MIT PETRI+LEHR UMRÜSTUNGSSYSTEMEN

Wir bauen Ihnen klassische Doppelbedienanlagen oder Umrüstsysteme für Fahrschüler\*innen mit körperlichen Behinderungen in Ihr Fahrschulauto.

Ob klassische Fahrschule oder spezialisiert, wir beraten Sie gerne, wenn es um die Automobilität von Menschen mit körperlichen Behinderungen geht. Wir wissen, was gefordert wird. Wir wissen, was am leichtesten wann und wo eingesetzt werden kann.

Sprechen Sie uns an!

## FAHRSCHUL-DOPPELPEDALANLAGEN UND ZUBEHÖR

Seit vielen Jahren betreuen wir Fahrschulen auch in der Umrüstung der einfachen Fahrschul-Doppelbedienungen und dem notwendigen Zubehör, wie z. B. den Doppelspiegeln. Denn, wir kennen uns aus, wenn es um Pedale und Umrüstung geht. Links verlegt oder abgedeckt, wir versichern Ihnen, dass nachher alles so funktioniert, wie es muss.

### PETRI+LEHR FAHRSCHUL-UMRÜSTUNG

- Fahrschul-Doppelpedalanlage
- Zubehör, u.a. Zusatzspiegel

## UMRÜSTSYSTEME FÜR BEHINDERTEN-GERECHTE FAHRSCHULAUSBILDUNG

Für die zusätzliche Fahrausbildung und -prüfungen wurden die Petri+Lehr Produkte\* speziell erweitert, so dass ein schnelles Entfernen und Umpositionieren der Fahrhilfen garantiert ist.

Die Petri+Lehr Umrüstsysteme\* finden in vielfältigen Varianten Anwendungsmöglichkeiten für eine flexible Fahrschulausbildung von Menschen mit körperlichen Einschränkungen.

Je nach den speziellen Anforderungen Ihrer Fahrschüler\*innen werden Handbediengeräte für Gas und Bremse (Multima®2, Multima®3, Multima®PRO, Multima®EVO), Lenkhilfen (Standard-Lenkraddrehknopf, Lenkgabel oder Dreizack) und/oder modernste elektronische Multifunktionsdrehknöpfe, MFD1 und MFD Touch miteinander kombiniert. Durch die flexible Fixierung\* der Lenkhilfen und der MFDs mit Hilfe von Steckachsen rechts oder links am Lenkradkranz, ist ein sekundenschnelles Umpositionieren ohne Werkzeug möglich.

**„LEBEN  
EINFACH  
LEBEN.“**

**BARBARA SIMA**

DIPL. ING. FÜR BARRIEREFREIES BAUEN

# INFORMATIVES

## WISSENSWERTES UND NOTWENDIGES

Eine Fahrzeugumrüstung hat Folgen.

Zum einen benötigen Sie eine technische Begutachtung, gegebenenfalls ein fachärztliches Gutachten, sowie die Eintragung der Fahrhilfen in Ihren Führerschein. Weiterhin dient die Eintragung in die Zulassungsbescheinigung Teil 1 und 2 Ihres Fahrzeuges als amtliche Anerkennung für den Kraftfahrzeugverkehr.

Zum anderen gilt es die Finanzierungsmöglichkeiten über mögliche Kostenträger rechtzeitig abzuklären und zu beantragen. Was auch immer eine Umrüstung mit sich bringt, wir beraten Sie gerne.

Umfassende Unterlagen, Checklisten und vieles mehr haben wir für Sie zusammengetragen. Das wird Ihnen helfen, alle Aspekte zu berücksichtigen und entsprechende Maßnahmen einzuleiten. Hier im Katalog finden Sie jedes Petri+Lehr Produkt mit den entsprechenden Schlüsselzahlen [X] der Fahrerlaubnisverordnung gekennzeichnet.

Einen wichtigen Hinweis bietet §1(2) die Straßenverkehrsordnung: „Wer am Verkehr teilnimmt hat sich so zu verhalten, dass kein Anderer geschädigt, gefährdet oder mehr, als nach den Umständen unvermeidbar, behindert oder belästigt wird.“

Downloads finden Sie unter [www.petri-lehr.de](http://www.petri-lehr.de).  
Ohne Computer? Kein Problem. Sprechen Sie uns an!

# FÜHRERSCHEIN, GUTACHTEN UND EINTRAGUNGEN

Der Weg zum Führerschein mit körperlichen Einschränkungen

Jeder erwachsene Bürger hat ein Recht auf eine Fahrerlaubnis, auch wenn eine körperliche Einschränkung vorliegt. Über diese und die Fahrzeugzulassung entscheidet die Verwaltungsbehörde, genauer die Führerscheinstelle des Landratsamtes, des Ordnungsamtes oder der Stadtverwaltung auf Basis der Fahrerlaubnisverordnung (FeV). Hier sind u.a. die Zulassungen von Personen und Fahrzeugen zum Verkehr auf öffentlichen Straßen rechtlich festgelegt als Grundlage für alle Verkehrsteilnehmer\*innen. Eine Fahrerlaubnis kann nur bei einer klar erwiesenen Nichteignung verweigert werden. Um ein wenig Licht ins Dunkel zu bringen, was zu beachten ist und welche Änderungen am Fahrzeug in einen Führerschein eingetragen werden sollten, stellen wir für Sie die wichtigsten Punkte zusammen.

## 1. Sie sind körperlich eingeschränkt und möchten den Führerschein erwerben

Wenden Sie sich an eine Fahrschule, die mit verschiedenen aktuellen Fahrhilfen ausgestattet ist, um das Autofahren zu lernen. Über Ihre Fahrschule stellen Sie einen Antrag bei der für Sie zuständigen Führerscheinstelle, in dem Sie angeben, in welcher Weise Ihre körperlichen Fähigkeiten durch Unfall oder Krankheit eingeschränkt sind. Danach prüft die Verwaltungsbehörde Ihre körperliche und geistige Eignung zum Führen von Kraftfahrzeugen.

### 1.1 Ein amts- oder fachärztliches Gutachten

Das Gutachten ist die Grundlage für alle weiteren Untersuchungen. Achten Sie hierbei – wie bei allen anderen Dokumenten auch – unbedingt darauf, dass Sie immer im Besitz des Originals bleiben.

### 1.2 Gutachten eines amtlich anerkannten Sachverständigen oder Prüfer für den Kraftfahrzeugverkehr

Letztere sind in den alten Bundesländern die Sachverständigen des TÜV und in den neuen Bundesländern die der DEKRA. Dieses Gutachten schlägt der Verwaltungsbehörde die Beschränkungen und Auflagen für Ihre Fahrerlaubnis vor. Sie sind frei in der Wahl Ihres Sachverständigen. Sie dürfen nicht mehr eingeschränkt werden, als es unbedingt erforderlich ist. Das gilt auch, wenn Sie einen Kostenträger haben. Jedoch kann nur das, was im Führerschein eingetragen ist einen finanziellen Zuschuss erhalten. Es kann passieren, dass Sie das eine oder andere nützliche Hilfsmittel selbst finanzieren müssen.

### 1.3 In Sonderfällen ist ein medizinisch-psychologisches Gutachten notwendig

Bei folgenden Krankheiten, bei denen das Gehirn beteiligt ist, wird ein weiteres Gutachten notwendig:

- Schädel-Hirn-Trauma
- ICP (Infantile Cerebral-Parese oder spastische Lähmung)
- Schlaganfall Spina bifida (offener Wirbelkanal)
- Multiple Sklerose

Der Sachverständige kann bei einer Fahrprobe Auffälligkeiten feststellen und über die Verwaltungsbehörde das medizinisch-psychologische Gutachten einfordern. Dann heißt es, dieses Gutachten vorzulegen, für die eigene Sicherheit und für einen zügigen Ablauf der Genehmigungen.



#### UNSER TIPP:

- Wir helfen Ihnen bei der Suche einer Fahrschule, die seit längerem Menschen mit körperlichen Einschränkungen das Fahren lehrt.
- Auf unserer Webpage finden Sie einen nationalen Überblick der Fahrschulen

#### UNSER TIPP:

- Geben Sie immer dem Facharzt den Vorzug
- Achten Sie auf die Aussagekraft und Verständlichkeit der Atteste und Bescheinigungen

#### UNSER TIPP:

- Gehen Sie zu einem Sachverständigen Ihres Vertrauens
- Lassen Sie sich von dem Sachverständigen beraten
- Lassen Sie sich alle Beschränkungen und Auflagen erklären
- Fragen Sie nach Begründungen

#### UNSER TIPP:

- Für jedes Gutachten sind Sie der Auftraggeber
- Achten Sie darauf, dass Sie das Original erhalten
- Alle Gutachter unterliegen der Schweigepflicht
- Die Schweigepflicht bedingt Ihre Unterschrift für das Weiterleiten des Gutachtens

## 2. Sie sind bereits im Besitz eines Führerscheins und werden durch einen Unfall oder eine Krankheit mobilitätseingeschränkt

Die Straßenverkehrs-Zulassungs-Ordnung (StVZO) besagt, wenn ein Fahrzeugführer in seinen Fähigkeiten in irgendeiner Weise eingeschränkt ist, so muss Vorsorge getroffen werden, dass er andere nicht gefährdet: „Die Pflicht zur Vorsorge obliegt dem Betroffenen selbst.“ Das Gesetz geht von der Eigenverantwortlichkeit des Einzelnen aus: „Jeder hat sich so zu verhalten, dass kein anderer mehr als nach den Umständen unvermeidbar gefährdet wird.“

Sollte es zu einer körperlichen Behinderung kommen, müssen Sie selbst dafür Sorge tragen, Ihr Fahrzeug so umzurüsten, dass Sie auch unter den veränderten Umständen wieder sicher fahren können. Alle Änderungen am Fahrzeug sollten von einem Sachverständigen abgenommen und im Fahrzeugschein eingetragen werden.

Die Eintragung im Führerschein ist nicht immer notwendig, jedoch auf jeden Fall empfehlenswert. Ist ein körperlich behinderter Autofahrer\*in in einen Unfall verwickelt, muss er/sie unter Umständen nachweisen, dass er/sie das umgerüstete Fahrzeug sicher und ohne Gefährdung anderer führen konnte, unabhängig von der Frage der Verursachung des Unfalls. Mit Gutachten und Eintragung im Führerschein ist die Gegenseite in der Nachweispflicht.

Ein weiterer Grund für die freiwillige Eintragung ist die mögliche finanzielle Bezuschussung, deren Voraussetzung die Eintragung im Führerschein ist, welche wiederum das Gutachten benötigt.

### Welche Anforderungen werden an ein Gutachten gestellt?

Die Gutachten müssen in allgemeinverständlicher Sprache abgefasst, sowie nachprüfbar und nachvollziehbar sein. Das bedeutet eine logische Ordnung (Schlüssigkeit) aller wesentlichen Befunde und die Darstellung der zur Beurteilung führenden Schlussfolgerungen. Der Umfang eines Gutachtens richtet sich nach der Befundlage. Je eindeutiger desto knapper fällt es aus. Bei komplizierter Befundlage wird es ausführlicher. Diese Aussagen gelten für alle Gutachten.

Das medizinische Gutachten ist die Grundlage der gesamten Eignungsbegutachtung. Die Sachverständigen sind nur dann in der Lage, die erforderlichen technischen Umrüstungen für Ihr Fahrzeug festzulegen, wenn Sie zuvor durch das medizinische Gutachten ausreichend über Art und Ausmaß Ihrer Behinderung informiert wurden. Schließlich sollen Sie so wenig wie möglich in Ihrer Freiheit eingeschränkt sein und sich selbst und andere möglichst nicht gefährden.

### Das medizinische Gutachten enthält folgenden Angaben:

- Die Diagnose (möglichst in verständlicher Sprache)
- Die Ursache für die Behinderung (Unfall oder Erkrankung)
- Bei Erkrankung: ist diese progressiv oder statisch
- Wenn progressiv: in welchen Abständen sind ärztliche Kontrolluntersuchungen erforderlich

## Eine Begutachtung der eingeschränkten Fähigkeiten, die für das Autofahren von Bedeutung sind umfassen zum Beispiel:

- Beweglichkeit der Gliedmaßen, bzw. deren Einschränkung Kraftentfaltung, Feinmotorik
- Funktionsfähigkeit der Gelenke (z.B. Schmerzen bei Bewegung)
- unterbleiben Bewegungen aus Schmerzgründen oder werden nicht vollständig ausgeführt
- beeinträchtigt eine Medikamenteneinnahme die Fahreignung
- ist bei der Behinderung in irgendeiner Form das Gehirn beteiligt
- bestehen aus ärztlicher Sicht Bedenken gegen das Führen von Kraftfahrzeugen

### Warum ist eine Fahrprobe erforderlich?

Im Gesetzestext wird gefordert, der Sachverständige solle in der Regel eine Fahrprobe durchführen, „um festzustellen, dass der Behinderter das Fahrzeug mit den ggf. erforderlichen besonderen technischen Hilfsmitteln sicher führen kann“. Von dieser Forderung sollte nur abgewichen werden, wenn Art und Ausmaß der Behinderung, sowie deren Einfluss auf die Fahrfähigkeit ganz eindeutig feststehen und Zweifel ausgeschlossen sind.

### Worin unterscheidet sich die Fahrprobe von der Führerscheinprüfung?

Bei der Führerscheinprüfung wird geprüft, ob der Kandidat die Verkehrsregeln beherrscht und ob er sich mit dem Fahrzeug sicher im Verkehr bewegen kann. Unterläuft ihm bei der Prüfung ein Fehler, so hat er die Prüfung nicht bestanden und muss nochmals antreten. Bei der Fahrprobe hingegen wird festgestellt, ob der Kandidat grundsätzlich zum Führen von Kraftfahrzeugen geeignet ist. Unterläuft ihm dabei ein Fehler, wird die Ursache untersucht. War der Fehler ausbildungs- oder behinderungsbedingt? Eine Fahrprobe wird auf die speziellen Probleme der Behinderung zugeschnitten. Es macht Sinn diese Fahrprobe vor der praktischen Führerscheinprüfung durchzuführen, an einem Zeitpunkt der Prüfungsreife. Eine nicht bestandene Prüfung kann problemlos wiederholt werden. Wird dagegen eine Fahrprobe nicht bestanden, so heißt das im Klartext: „Zum Autofahren nicht geeignet!“ Einer solchen Doppelbelastung sollten Sie sich nicht aussetzen.

### Unterscheidet sich die Führerscheinprüfung eines behinderten Kandidaten von der eines nicht behinderten Kandidaten?

Ganz klar: Nein!

Wenn Sie die geforderten medizinischen und technischen Gutachten vorgelegt haben, so ist die Frage der Eignung geklärt: „Sie sind zum Führen von Fahrzeugen geeignet, unter Umständen mit erforderlichen Fahrhilfen und Einschränkungen.“

Der Prüfer wird Sie dann behandeln wie jeden anderen Fahrschüler. Alles andere ist nicht zulässig.

# FINANZIERUNG UND KOSTENTRÄGER, SCHLÜSSELZAHLEN

Wissenswertes und Voraussetzungen

## FINANZIERUNG + KOSTENTRÄGER

Kraftfahrzeughilfen können als Leistungen zur Teilhabe am Arbeitsleben (LTA) betrachtet werden, wenn mit einem Fahrzeug eine bestehende Wegefähigkeit ausgeglichen wird und/oder damit Menschen mit Behinderungen ihren Arbeitsplatz oder Ausbildungsort erreichen können.

### Mögliche Leistungen:

- Finanzielle Zuschüsse für den Kauf eines Kraftfahrzeuges (auch Automobilherstellern gewähren einen Rabatt bis 15%)
- Kostenübernahme für behinderungsbedingte Zusatzausstattungen, u.a. Automatikgetriebe, Lenkhilfen, spezielle Sitzhilfen
- Zuschüsse zum Führerscheinwerb

### Voraussetzungen für die Leistung:

- Aus gesundheitlichen Gründen dauerhaftes Angewiesensein auf die Nutzung eines Kraftfahrzeuges
- Fähigkeit, das Fahrzeug selbst zu führen oder Gewährleistung, dass eine Vertrauensperson fährt

Ungünstige oder fehlende Verkehrsverbindungen allein reichen für eine Leistungsberechtigung nicht aus. Außerdem ist eine LTA bei geringfügiger Beschäftigung oder selbständiger Tätigkeit nicht möglich. Kraftfahrzeughilfen werden mit Ausnahme der Zusatzausstattung einkommensabhängig erbracht.

### ZUSTÄNDIGE KOSTENTRÄGER:

- Agentur für Arbeit
- BfA/LVA (Rentenversicherungsträger)
- LWV (Integrationsamt/Hauptfürsorgestelle)
- Gesetzliche Unfallversicherungen
- Sozialämter
- Haftpflichtversicherungen
- Orthopädische Versorgungsstelle
- Berufsgenossenschaften
- Krankenkassen (für Schwenksitze)
- Jugendämter
- Ivr.de (Finanzierung, Ausgleichszahlungen, Soziales)
- idm-stiftung.de (Finanzierung, technische Hilfestellung und Beratung)
- Stiftungenverzeichnis (Stiftungen und Spendenorganisationen)
- dias.de (Finanzierung, Integration, Barrierefreiheit)

## SCHLÜSSELZAHLEN<sup>1</sup>

Unter den Petri+Lehr Produkten finden Sie den jeweiligen Verweis der Schlüsselzahl, manchmal auch Führerscheinkennziffer genannt, die Teil der amtlichen Zulassung von Personen zum Straßenverkehr in der Europäischen Union sind und im Führerschein eingetragen gehört. Sie sind auf der Rückseite eines EU-Führerscheins in der Spalte 12 einzutragen. Die dort jeweils eingetragenen Führerscheinkennziffern zeigen an, ob und welche Beschränkungen der Fahrerlaubnis oder Auflagen für den betreffenden Führerscheininhaber bestehen.

Die Schlüsselzahlen, die Sie unter den Petri+Lehr Produkten finden:

[15] Angepasste Kupplung

[20] Angepasste Bremsmechanismen

[25] Angepasste Beschleunigungsmechanismen

[30] Angepasste kombinierte Gas- und Bremsmechanismen

[35] Angepasste Bedieneinrichtungen (Schalter für Licht, Scheibenwischer/-waschanlage, akustisches Signal, Fahrtrichtungsanzeiger usw.)

[40] Angepasste Lenkung

[78] Nur Fahrzeuge ohne Kupplungspedal

**Muss ich einen Eintrag im Führerschein vornehmen lassen?**

Im Prinzip ja, da Sie nach dem Fahrzeugumbau anders Auto fahren, als vorher. Was dafür notwendig ist, erfahren Sie auf Seite 46-47 und finden Sie auf unserer Webseite.

**Was bedeutet es, dass Petri+Lehr durch den TÜV zertifiziert ist und umfangreiche Tests und Prüfungen mit Petri+Lehr Produkten durchgeführt werden?**

Die Petri+Lehr Produkte werden intern entwickelt, gefertigt und zahlreichen Tests und Prüfungen der Automobilindustrie unterzogen. Damit verfügt der Petri+Lehr Kunde über ein qualitativ hochwertiges und vor allem sicheres Fahrhilfe-System, welches auch noch zu den attraktivsten auf dem Markt gehört.

**Muss ein abnehmbare Lenkhilfe im Führerschein eingetragen sein?**

Ja, Lenkhilfen müssen im Führerschein des Fahrers bzw. der Fahrerin eingetragen sein. Dies ist in der Fahrerlaubnisverordnung (FeV) geregelt. Unter den Produkten sind die entsprechenden Führerscheinkennziffern für die Führerscheineintragung ausgewiesen.

**Muss eine abnehmbare Lenkhilfe auch in die Fahrzeugunterlagen eingetragen werden?**

Ja, Lenkhilfen müssen auch in den Zulassungsbescheinigungen eingetragen werden. Dies bestätigt auch ein Urteil vom OLG Celle (Beschluss vom 19.11.1992 5 Ss (OWi)26/92 und Beschluß vom 12.1.1996, Az.: 5 Ss (OWi) 457/95 - (OWi) 2/96 I).

**Warum müssen behindertengerechte Fahrzeugumbauten vom TÜV / DEKRA abgenommen werden?**

Behindertengerechte Einbauten bedeuten eine Fahrzeugveränderung. Um diese Betriebserlaubnis Ihres Fahrzeugs aufrecht zu erhalten, erstellt der TÜV / DEKRA ein Gutachten zur Wiedererlangung der Betriebserlaubnis nach § 19.2 StVZO. Die Umbauten werden von der Zulassungsstelle (TÜV für alte Bundesländer, DEKRA für neue Bundesländer) in die Fahrzeugunterlagen eingetragen.

**Welcher Kostenträger übernimmt meinen Fahrzeugumbau?**

Das ist sehr individuell, abhängig von Ihrer Behinderung und ob Sie einen Arbeitsplatz haben. Am besten rufen Sie dazu einen Petri+Lehr Mitarbeiter an, der Ihnen gerne weiterhilft.

**Welche Fahrzeugtypen rüstet Petri+Lehr behindertengerecht um?**

Bei Petri+Lehr sind in der jahrzehntelangen Firmengeschichte alle erdenklichen Fahrzeuge umgebaut worden. Vom gängigen VW Golf bis hin zum Ferrari, aber auch Wohnmobile oder Oldtimer wie ein Citroen DS verliessen die Werkstatt mit stolzen Fahrer\*innen.

**Bei welchen Fahrzeugen können Bediengeräte von Petri+Lehr bei Neuwagenkauf ab Werk mitbestellt werden?**

Die aktuellsten und ausgesuchte Fahrhilfen sind bei Neukauf auch direkt bei Audi, Mercedes-Benz und Volkswagen mitbestellbar, abhängig vom jeweiligen Modell.

**Besteht die Möglichkeit, die Bediengeräte von Petri+Lehr Probe zu fahren?**

Ja, entweder direkt bei Petri+Lehr in Dietzenbach oder bei unserem Außendienstmitarbeiter nach Terminabsprache. Außerdem gibt es bestimmte Fahrschulen, die mit Petri+Lehr Geräten behindertengerecht ausbilden, die Sie nationalweit auf unserer Webpage finden können.

**Werden Kosten für den Umbau von den Krankenkassen übernommen?**

Die Kosten für Fahrzeugumbauten sind leider keine Leistung von Krankenkassen.

**Wie lange ist die Lieferzeit der Petri+Lehr Produkte?**

Da die Fahrhilfen von Petri+Lehr selbst hergestellt und viele Produkte fahrzeugspezifisch entwickelt werden, erfolgt die Fertigung erst nach Auftragseingang. Jedoch versuchen wir immer Ihrem persönlichen Anliegen umgehend gerecht zu werden und Ihnen unsere Produkte schnellstmöglich zukommen zu lassen.

**Kann mein Partner, meine Partnerin mit dem umgerüsteten Fahrzeug ebenfalls fahren?**

Die Umbauten und Produkte sind so ausgelegt, dass Autofahrer\*innen ohne Behinderung das Fahrzeug ebenfalls ungestört fahren können und dürfen (ein Petri+Lehr Fußgas links ist zum Beispiel herausnehmbar oder hochklappbar).



**„LEISTE  
DEINEN  
BEITRAG.“**

**ABDULGAZI KARAMAN**  
BANKKAUFMANN, PROFI BASKETBALLSPIELER

# IM GESPRÄCH

MIT ABDULGAZI KARAMAN

„Dem Tier in dir Raum schaffen, den Jagdtrieb aufspüren, die Fährte aufnehmen. Immer ein bisschen hungrig sein. Und immer mit dem Ziel vor Augen: am Ende der Saison muss ein Ergebnis da stehen. Das ist der Job.“

Abdulgazi Karaman, kurz Gazi, lebte sieben Jahre seinen Traum: Basketball spielen. Sieben Jahre reiste er um die Welt, an seiner Seite seine Lebensgefährtin und seine beiden Kinder. Sein Arbeitgeber, die Dresdner Bank (seit 2009 Commerzbank), förderte seine sportliche Aktivität.

Die allerschönste Zeit, schwärmte er, waren die acht Monate in Mailand. Jeden Tag war er mit seiner Familie zusammen. Den Tag gemeinsam mit den Kindern anfangen, dann Training, wieder Kinder, dann abends Training. Es war super schön! Manchmal konnte er sein Glück gar nicht fassen. Luxus pur. Er stand immer unter Vertrag und hatte die Unterstützung von tollen Sponsoren. Petri+Lehr war einer davon. Seit seinem ersten Auto fährt er mit Petri+Lehr Produkten. Etwas anderes? Auf den Gedanken kommt er gar nicht.

Wenn er in seiner Heimatstadt, im Raum Frankfurt, auf das Basketballfeld rollte, platzte die Sporthalle aus allen Nähten – über 1000 Zuschauer kamen. „Ich war der Lokalmatador“ lacht Gazi verschmitzt. Stolz ist er. Und das zu Recht. Er war der erste, der von seinem Sport als Rollstuhl-Basketballer leben konnte. Ein Multi-Kulti-Nationalspieler. 253 Einsätze für die deutsche Rollstuhlbasketball-Nationalmannschaft, hier sammelte er Medaillen mit einer Mannschaft, die so gut wie nicht zu schlagen war: Deutsche Pokalsiege, Championsleague und als Höhepunkt die Paralympischen

Spiele 1992 in Barcelona. Aber Deutschland reichte ihm nicht, er spielte weiter, in Salzburg, Rom, Australien und in dem Heimatland seiner Eltern. Hier wurde Gazi mit dem Verein Galatasaray Istanbul 2008 Türkischer Meister und Pokalsieger. Wobei, gebürtig ist Abdulgazi Karaman ebenfalls aus der Türkei, aus Corlu 90 Kilometer westlich von Istanbul. Hier bezwang ihn als Kleinkind die Krankheit die es nicht mehr gibt: Kinderlähmung. Mit vier Jahren kam er mit seinen Eltern nach Deutschland - im Rollstuhl.

**ER WECKT DIE LIEBE ZUM SPORT,  
DIE LIEBE ZUM LEBEN,  
ABER VIEL WICHTIGER,  
DIE LIEBE ZU SICH SELBST.**

Mit 14 stellte er den Antrag auf Einbürgerung. Sein Vater schrie „Du wirst nie Deutscher sein“ und verweigerte seine Unterschrift. Gazi's Antwort: „Ich bin hier aufgewachsen, hier bin ich Teil der Gesellschaft.“ Es half nichts. Kaum 18 unterzeichnete er selbst den Antrag. Sein Vater brauchte einfach etwas länger. Die Jahrtausendwende änderte auch seine Einstellung. Heute sind seine Eltern auch Deutsche, obwohl die Türkei immer noch ihre Heimat ist.

Wenn es um Minderheiten geht, kann Gazi mitreden. Ganz besonders bei den derzeitig beliebten

Themen Migrationshintergrund und Barrierefreiheit. Abdulgazi Karaman bildet noch eine ganz eigene Minderheitengruppe: die des „Profi-Rollisportler mit Immigrationshinderung“. Oder so ähnlich. Was ist er denn nun? Er lacht, er ist Gazi, einfach Gazi, er ist er. Aber ja, das ist für viele Jugendliche das Thema: Die eigene Identität finden, zu fühlen wohin man gehört. Das ist nicht einfach.

Sprung. Er erzählt von seinen Eindrücken in der Türkei. Hier robben sich hochgradig Gelähmte auf Autoreifen über die Straße, niemanden interessiert das. Und er sitzt in seinem blankpolierten Rollstuhl. „Wir haben hier ein sehr hohes Niveau in Deutschland. Jeder muss seinen Beitrag leisten, auch Behinderte. Behindert zu sein, heißt nicht, nicht am Arbeitsleben teilzunehmen. Das gleiche gilt auch für Migrationshintergrund. Das gilt für jeden. Leiste deinen Beitrag.“

Rollstuhl und Migrationshintergrund, zwei Aspekte, die nur von anderen problematisiert werden. Für Gazi selbst völlig irrelevant. Er lässt sich nicht aufhalten und gestaltet sein Leben nach seinem Wunsch. Die klaren Antworten bezeugen jedoch, dass es irgendwann einen Prozess gegeben haben muss, bevor die Themen für ihn keine Themen mehr waren. Überlegt und reduziert sind seine Worte, voller Weisheit gespickt mit Anekdoten und Humor.



Er hat viel zu geben. Und er gibt viel. Mit Jugendlichen in Zwickau, deren Trikot er viele Jahre trug, trainiert er. Lachend meint er, dass die Eltern zuerst umgeschult werden müssten, denn im Training falle man schon mal aus dem Stuhl. Das zu sehen ist für Eltern schwer auszuhalten. Er hatte sich in seinen Anfängen alles ohne fremde Hilfe aneignen müssen, Förderungen gab es zu seiner Zeit noch nicht. Sicherlich ein Grund für seinen Führungsstil: Leading by doing. Umso wichtiger für ihn, seine Erfahrungen, den „Hunger“ an die Jugendlichen weiterzureichen. Er weckt in ihnen die Liebe zum Sport, die Liebe zum Leben aber viel wichtiger die Liebe zu sich selbst.

Was er gerade macht? Gerade kommt er vom Hunde-Gassi-Gehen. Immer mal wieder ist Schäferhündin „Honda“ bei ihm. Sie spielen, toben und Honda versüßt ihm das Leben. Er ist viel zuhause. Eine schwere Schulterverletzung zwingt ihn inne zu halten.

Viel Zeit hat er im Moment. Zeit dem Leben Fragen zu stellen. Zeit zum Nachdenken. Zeit für neue Träume. Letzten Sommer kündigte er sein langjähriges Arbeitsverhältnis bei der Commerzbank und ebnet sich den Weg für seinen neuen Traum. Wohin die Reise geht? Das verrät er nicht.

Das ist gut so, so kann sich der Traum in aller Stille entfalten.

**„AUFSTEHEN  
IST KEINE  
KÖRPERLICHE,  
SONDERN  
EINE  
INNERE  
HALTUNG.“**

**SYBS BAUER**  
DESIGNERIN

# PARTNERSCHAFT

PARTNER + PARTNER

Erfolge basieren auf Mitarbeitern und Kooperationspartnern, die ihre Talente für andere einsetzen. Diesen persönlichen Einsatz finden Sie bei Petri+Lehr seit 1902 und bei unseren Partnern.

Verschiedene Umrüst-Werkstätten im deutschsprachigen Raum sind ausgesuchte Petri+Lehr Händler- [H], Partner- [P] oder Premium Partnerbetriebe [PP]. Seit vielen Jahren erprobt, tragen sie das Petri+Lehr Qualitäts-Siegel. Unsere Premium Partner bürgen zusätzlich für die von der Automobilindustrie geforderten Qualitätssicherungen für werkskonforme Nachrüstungen.



Für eine individuelle Umrüstung bedarf es weiterer Produkte, die Petri+Lehr nicht selbst herstellt. Hier vertrauen wir ausschließlich auf hochwertige Marken und tragen stolz langjährige Auszeichnungen wie autorisierter Händler oder Gold Dealer von Lieferanten aus dem zertifizierten Automobilbereich.

Petri+Lehr Produkte werden von Automobilherstellern wie Mercedes, Audi und Volkswagen, ab Werk eingebaut. Ein Garant für Ihre Sicherheit und unsere Qualität, denn sie erfüllen die Sicherheitsstandards der Automobilindustrie. Früh in der Produktentwicklung findet hier ein fruchtbarer Austausch unter Technikern statt.

Partner sind wir seit 1902 immer und zuerst für die Menschen, denen unsere Produkte das Autofahren erleichtert. Hier beraten wir und finden in jedem Fall die perfekte individuelle Lösung. Immer für Ihre uneingeschränkte Automobilität.

Ihr Partner Petri+Lehr.  
In jedem Fall mobil.

# WERKSTÄTTEN MIT DEM PETRI+LEHR QUALITÄTSZEICHEN

Erprobt und geprüft



[PP] = PREMIUM PARTNER



[P] = PARTNER



[H] = HÄNDLER

00

Autoservice Frank Kelber e.K. [H]  
Landsberger Straße 24  
04509 Wiedemar OT Kölsa  
t. 034207-71444  
info@autoservice-kelber.de  
[www.autoservice-kelber.de](http://www.autoservice-kelber.de)

10

Reha mobil Berlin Medczinski GmbH [PP]  
Skalitzer Straße 127/128  
10999 Berlin - Kreuzberg  
t. 030-6151014  
mail@reha-mobil.de  
[www.reha-mobil.de](http://www.reha-mobil.de)

Christophorus-Werkstätten [P]  
Am Bahndamm 9  
15517 Fürstenwalde/Spree  
t. 03361-567 400  
auto@christophorus-werkstaetten.de  
[www.christophorus-werkstaetten.de](http://www.christophorus-werkstaetten.de)

Fahrrad- & Rollstuhlservice Wendt GmbH [H]  
Katharinenstraße 63  
17033 Neubrandenburg  
t. 0395-5826475  
fahrrad-wendt@arcor.de  
[www.wendt-gmbh.net](http://www.wendt-gmbh.net)

AutoZentrum Südstadt GmbH [P]  
Charles-Darwin-Ring 1  
18059 Rostock  
t. 0381-405030  
info@azs.fsoc.de  
[www.azsford.de](http://www.azsford.de)

20

Mobilcentrum Lönnies GmbH [H]  
Bürgermeister-Reichel-Straße 34  
21218 Seevetal / Hamburg  
t. 04105-6901600  
info@mobilcentrum-loennies.de  
[www.mobilcentrum-loennies.de](http://www.mobilcentrum-loennies.de)

OMS - Meyra GmbH [P]  
Dr.-Hell-Straße 6  
24107 Kiel  
t. 0431 6003-100  
f. 0431 6003-111 info [at] oms-kiel.de  
[www.oms-kiel.de](http://www.oms-kiel.de)

Kowsky Handicar GmbH [PP]  
Oderstraße 66  
24539 Neumünster  
t. 04321-261222  
info@handicar.de  
[www.handicar.de](http://www.handicar.de)

Behindertenfahrzeuge Helmut Jelschen GmbH [P]  
Justus-von-Liebig-Straße 7-9  
26160 Bad Zwischenahn  
t. 04403-93890  
info@jelschen.de  
[www.jelschen.de](http://www.jelschen.de)

30

Individual Automobilsysteme [P]  
Königsworther Straße 12  
30167 Hannover  
t. 0511-35333966  
service@evs-deutschland.com  
[www.evs-deutschland.com](http://www.evs-deutschland.com)

Afb Autoumrüstung für Behinderte GmbH [P]  
Mauerstraße 6  
30916 Isernhagen/Kirchorst  
t. 05136-879440  
info@afb-rehamobil.de  
[www.afb-rehamobil.de](http://www.afb-rehamobil.de)

Wagener Technik GmbH [H]  
Falderbaumstraße 25  
34123 Kassel-Waldaut.  
t. 0561 9587-111  
info@wagener-technik.de  
[www.wagener-technik.de](http://www.wagener-technik.de)

Mobilitäts-Zentrum Mattes [H]  
Liststraße 1  
38550 Isenbüttel  
t. 05374-1626  
info@kfz-mattes.de  
[www.behindertengerechter-fahrzeugumbau.de](http://www.behindertengerechter-fahrzeugumbau.de)

40

F. Sodermanns Automobile GmbH [PP]  
Auf dem Taubenkamp 12  
41849 Wassenberg  
t. 02432-933890  
info@autohaus-sodermanns.de  
[www.reha-mobilitaetszentrum-nrw.de](http://www.reha-mobilitaetszentrum-nrw.de)

Költgen GmbH Behindertengerechter Fahrzeugumbau [PP]  
Oberbenrader Straße 407  
47804 Krefeld  
t. 02151-701236  
info@koeltgen.de  
[www.koeltgen.de](http://www.koeltgen.de)

Marcell Greshake Karosserie- und Fahrzeugbau [P]  
Friedrich-Ebert-Straße 117  
48153 Münster  
t. 0251-9876566  
info@behindertenfahrzeuge-muenster.de  
[www.behindertenfahrzeuge-muenster.de](http://www.behindertenfahrzeuge-muenster.de)

Fehrmann & Neubert GmbH&Co.KG [H]  
Industriestraße 27  
49082 Osnabrück  
t. 0541-959490  
info@auto-fehrmann.de  
[www.auto-fehrmann.de](http://www.auto-fehrmann.de)

70

Boxer Motor & klassische Automobile GmbH [H]  
Robert-Koch-Straße 7  
72359 Dotternhausen  
t. 07427-942590  
info@boxermobil.de  
[www.boxermobil.de](http://www.boxermobil.de)

FelITEC Felix Liehr Fahrzeugtechnik für Behinderte [PP]  
Wiesenstraße 72  
73614 Schorndorf  
t. 07181-45832  
service@felitec.de  
[www.felitec.de](http://www.felitec.de)

Mfb Schuhmann, Reiner Schuhmann [H]  
Bahnbrückener Straße 1a  
76703 Kraichtal  
t. 07250-9295841  
info@mfb-schuhmann.de  
[www.mfb-schuhmann.de](http://www.mfb-schuhmann.de)

Märtn GmbH [H]  
Breisacher Straße 86  
79110 Freiburg  
t. 0761 88504-0  
info@bmw-maertin.de  
[www.bmw-maertin.de](http://www.bmw-maertin.de)

80

Laberger Versehrtengeräte GmbH [PP]  
Ampfingstraße 38  
81671 München  
t. 089-488877  
info@laberger-muenchen.de  
[www.laberger-muenchen.de](http://www.laberger-muenchen.de)

90

Allrad-Limbach, Thorsten Limbach [P]  
Bayreuther Straße 48  
95367 Trebgast  
t. 09227-344  
mail@allrad-limbach.de  
[www.allrad-limbach.de](http://www.allrad-limbach.de)

CH

Orthotec AG Fahrzeugbau [PP]  
Eybachstraße 6  
CH-6207 Nottwil  
t. +41 41 939 5258  
info@orthotec.ch  
[www.orthotec.ch](http://www.orthotec.ch)

CH

Trütsch-Fahrzeug-Umbauten AG [P]  
Steinackerstraße 55  
CH-8302 Zürich-Kloten  
t. +41 44 320 01 53  
info@truetsch-ag.ch  
[www.truetsch-ag.ch](http://www.truetsch-ag.ch)

A

Baumgartner GmbH [H]  
IZ NÖ Süd, Straße 1, Objekt 23  
A-2351 Wiener Neudorf  
t. +43 (0)2236 62331  
team@paravan-partner.at  
[www.baumgartner-fahrzeuge.at](http://www.baumgartner-fahrzeuge.at)

**PETRI+LEHR ALS UNTERNEHMEN**

Petri+Lehr ist mehr als nur ein Unternehmen. Hier werden echte Werte gelebt. Einfach, weil die Menschen bei Petri+Lehr sind wie sie sind. Sie bringen vielfältige Erfahrungen ein, die in der Summe immer wieder Unmögliches möglich macht. Das zeigt sich auch in den viele lokalen und überregionalen Aktivitäten.

• **GRÜNDUNGSMITGLIED VFMP**

Der „Verband der Fahrzeugumrüster für mobilitätseingeschränkte Personen in Deutschland“ besteht seit 2004. Ein wichtiges Vertretungsorgan für technische, wissenschaftliche und wirtschaftliche Interessen der Umrüster und vernetzt mit dem europäischen Verband EMG (European Mobility Group).

• **DRIVING EXPERIENCE 2015 / 2016**

Gleich mehrere Sicherheitstrainings unterstützte Petri+Lehr in Kooperation mit Audi und Volkswagen. Ob in den Bergen oder auf dem Parcour, den Teilnehmer\*innen genossen die kostenfreie Möglichkeit, das eigene Auto sicherer zu beherrschen.

• **NEXT CHALLENGE 2014**

Petri+Lehr verbindet eine enge Partnerschaft mit dem Profisportler Andi Kapfinger. Die Liebe zum Motorsport und die einmalige Herausforderung, sich chancen-gleich zu messen bei sekundenschnellem Umrüsten vereint Techniker und Sportler in einem Ziel: Grenzen verschieben, bis es keine mehr gibt.

**QUALITÄTSMERKMALE PRODUKTE**

Für Petri+Lehr ist es sehr wichtig alle notwendigen Richtlinien in der Entwicklung, in der Produktion, in der Werkstatt und in der Betriebsführung einzuhalten. Gerade in der Zusammenarbeit mit der Automobi-lindustrie sind Maßnahmen sinnvoll und erforderlich - immer für die Sicherheit der Fahrer\*innen.

- ISO 9001:2008
- KBA Zertifikat
- Formel Q der Volkswagen AG mit Erreichung des B-Lieferantenstatus
- Praxistests OEM's/Referenznummern
- Werkslieferant Audi, Mercedes Benz, VW
- IntegratedPartner Volkswagen NFZ

**PRODUKTSPEZIFISCHE ZERTIFIZIERUNGEN UND KENNZEICHNUNGEN**

Multifunktionsdrehknopf

- EMV-Prüfung
- E 1 KBA Zulassung (drei separate)
- Airbagtest
- Fall- und Schlagtest
- ECE R21
- Werksprüfzeugnis 3.1
- werkskonforme Nachrüstung der Auto mobilindustrie
- Unbedenklichkeitsbescheinigung (UBB) Audi, Volkswagen NFZ

**PRODUKTSPEZIFISCHE ZERTIFIZIERUNGEN**

Multima® Handbediengerät

- Bremsdruckprüfung
- Knie Airbagtest (Mercedes Benz)
- Schlittentest
- UBB, Unbedenklichkeitsbescheinigung (Volkswagen)

**KUNDENSTIMMEN**

„Ihr Motto bringt es voll auf den Punkt: «Das Unmögliche möglich machen» Herzlichen Dank für den freundlichen Empfang, die schnelle, unkomplizierte und reibungslose Abwicklung.“

Anja, Andreas und Robin Otter (2016)

„Super toller Umbau, alles perfekt!“

Martin Schlitt (2015)

„... die Unternehmensphilosophie ist sehr gut; unter Beachtung der UN-BRK (Stichwort: „Teilhabe“) bietet das Unternehmen sehr kompetente und zielführende Beratungen für alle mobilitätseingeschränkten Menschen an ...“

Schwerbehindertenvertretungen der hessischen Bildungsverwaltung (2015)

„Ich weiß was ich will. Dazu passte nur Petri+Lehr. Es war genauso wie ich es mir vorstellte; nein, es war noch besser! Hochkompetent, eine super Teamarbeit und ein tolles Klima in der Werkstatt. Gleich beim ersten Testlauf funktionierte alles. Perfekt!“

Andi Kapfinger (2014)

**AUSZEICHNUNGEN ALS HÄNDLER**

Seit vielen Jahren nutzt Petri+Lehr qualitativ hochwertige Produkte anderer Hersteller für so manche Umrüstung in der hauseigenen Werkstatt. Die Anforderungen sind vielseitig und nicht jeder kann alles. Da bleibt es nicht aus, dass Petri+Lehr auch ausgezeichnete Händler für andere ist.

- Gold Dealer Autoadapt
- Autorisierter Händler von RECARO

**ÖFFNUNGSZEITEN**

**WERKSTATT:**

Mo-Do 07:30 - 12:00 h + 12:30 - 15:45 h

Fr 07:30 - 12:00 h + 12:30 - 14:15 h

**BÜRO:**

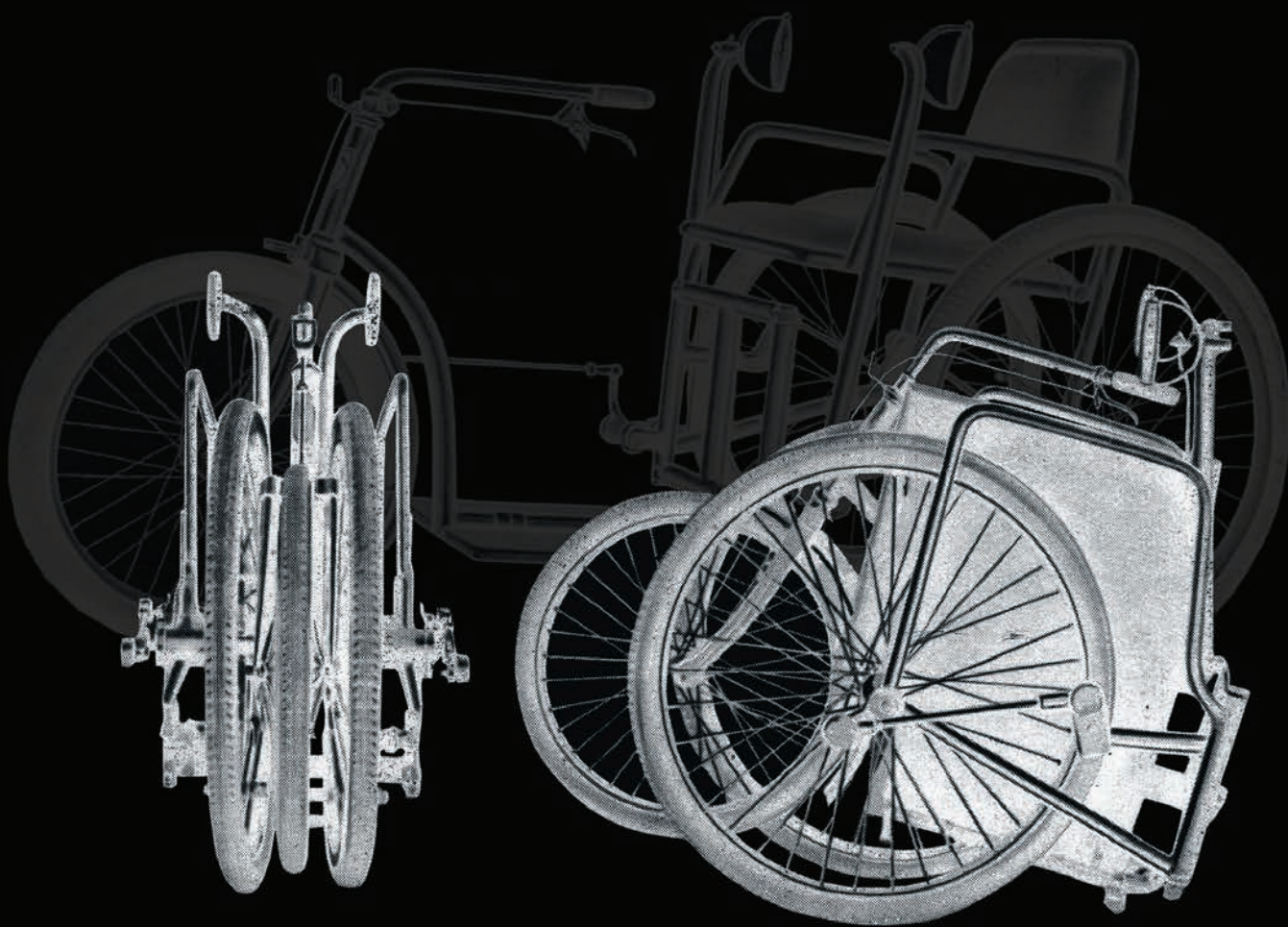
Mo-Do 07:30 - 16:30 h

Fr 07:30 - 14:15 h



Petri+Lehr GmbH  
 Hans-Böckler-Straße 1  
 D-63128 Dietzenbach  
 t. 06074 728 76 10  
 f. 06074 728 76 30  
 info@petri-lehr.de  
 www.petri-lehr.de

# DIE ETWAS ANDERE DEUTSCHE FAHRZEUGBAU- GESCHICHTE



**PETRI+LEHR**  
EST. 1902

# 1902

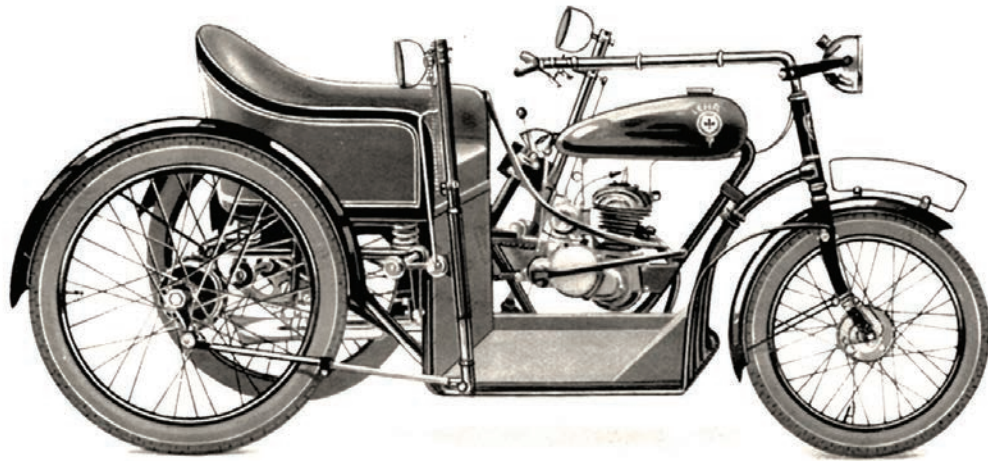


Fahrzeuge ja. Aber ganz andere. So oder so ähnlich mussten 1902 die Pioniere Adam Wilhelm Lehr und Wilhelm Petri gedacht haben. Ein Alleinstellungsmerkmal für die neue Fabrik fanden die Gründer schnell: „Krankenfahrzeuge für Selbstfahrer“ sollten es sein. Von einfachen Schiebestühlen auf Rädern bis hin zu speziellen motorisierten Kraftfahrzeugen, alles für eine verbesserte und selbstbestimmte Mobilität für Menschen mit körperlichen Einschränkungen.

Die Anforderungen waren damals gleich den heutigen: jeder Mensch ist anders. Immer waren, und sind noch heute, individuelle Lösungen gefragt, um den Betroffenen mobile Freiheit, Selbstbestimmung und ein Stück die eigene Wertigkeit zurück zu geben. Das Resultat: viele Patente und einzigartige Fahrzeuge mit funktionalen Extras.

Eine spannende Historie, mit einer beeindruckenden Kontinuität. Unverändert vereint Petri+Lehr verschiedene Fachbereiche, wie Schlosserei, Engineering und Polsterei, unverändert steht bei Petri+Lehr die selbstbestimmte Mobilität für Menschen mit körperlicher Einschränkung im Fokus – seit über 100 Jahren.

Immer noch ist Thema, Motivation und Ziel:  
In jedem Fall mobil.



Type VH 2D.R. Patente

1907

Zurück zu den Anfängen. Schon nach 7 Jahren Partnerschaft musste 1909 Adam Wilhelm Lehr nach dem plötzlichen Tod von Wilhelm Petri die alleinige Leitung übernehmen. Den Erfolg hinderte das jedoch nicht. Bei der ersten Ausstellung in Gießen, unter dem faszinierenden Namen „Gewerbe-Ausstellung Gießen 1914 für Oberhessen und die angrenzenden Gebiete unter dem Protektorat Seiner Königlichen Hoheit des Großherzogs Ernst Ludwig“ wurde Petri+Lehr die goldene Ausstellungsmedaille und ein Ehrenpreis verliehen.

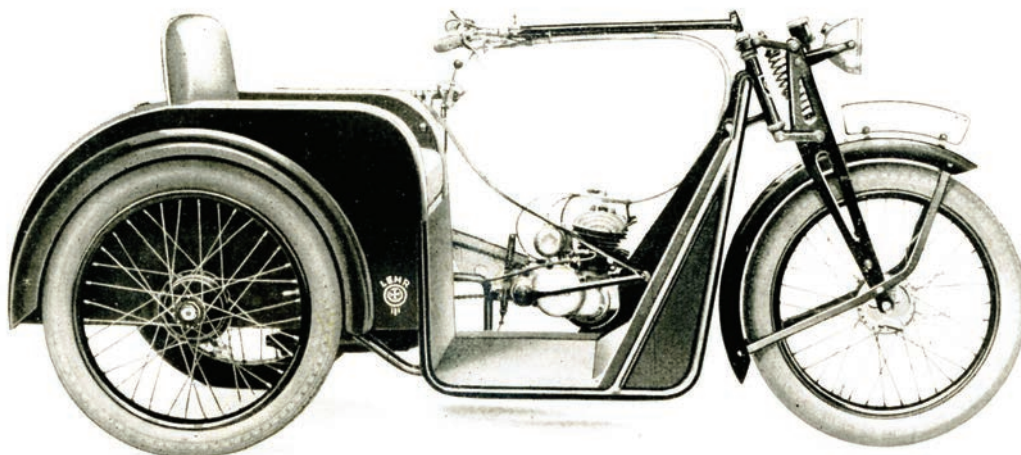
1917

Ein schnelles Wachstum bedingte 1917 einen Standortwechsel, der zweite folgte gleich drei Jahre später 1920. In Offenbach wurde das alte

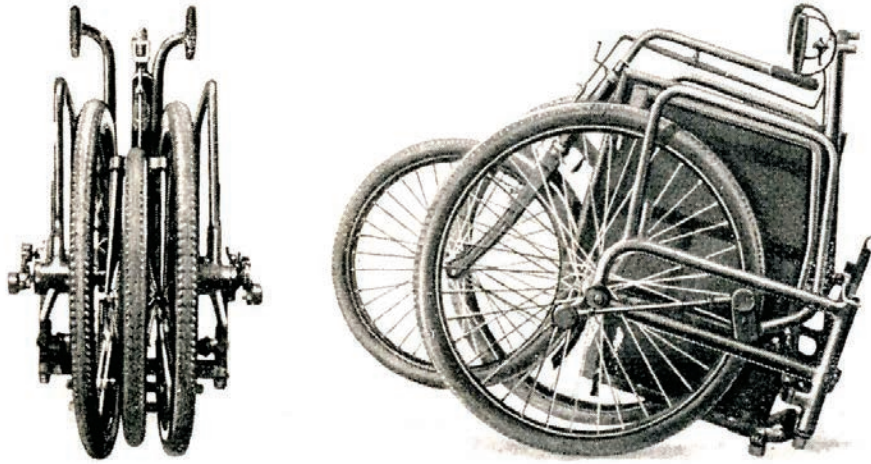
Kesselhaus abgerissen, die Steine zur Einfriedung des Werksgeländes genutzt. Das Erdgeschoss beheimatete die verschiedenen Werkstätten, Montage und Ausstellungsräume, im 1. Stock lagen die Büroräume. Hier wurde gedacht und konstruiert.

Im Krieg zerstörte 1940 ein Bombenangriff das Gebäude der ältesten und größten „Spezialfabrik für kraftbetriebene Invalidenfahrzeuge“ vollständig. Ausweichmöglichkeiten fand man in den Produktionsstätten in Seligenstadt und Hainstadt und schon drei Wochen später lief die Produktion für Selbstfahrer-, Motor- und Hebelfahrzeuge und Schieberollstühle weiter.

1940



Type 8 Motorfahrzeug für „Gehbehinderte und gesunde Fahrer“



### Eine begeistert begrüßte Neuheit!

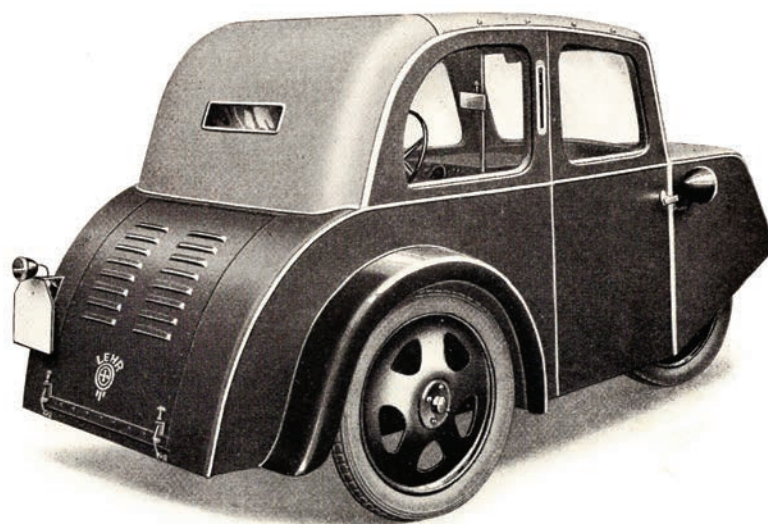
Faltfahrer 700. Erster zusammenlegbare Handhebelselbstfahrer der Welt

1952

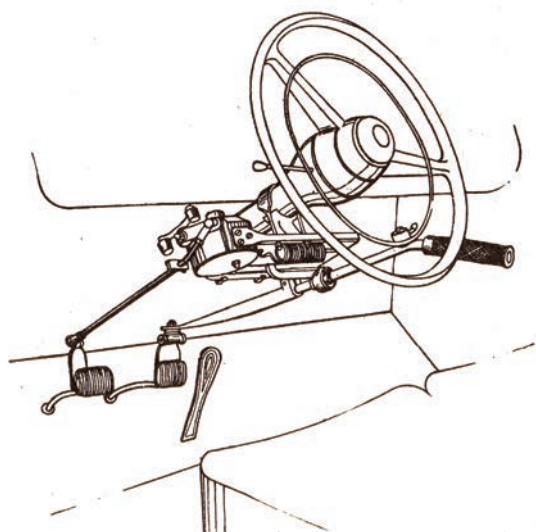
Parallel zum Oktoberfest 1952 stellte Petri+Lehr in München eine der wichtigsten Erneuerungen vor: Das von dem Berliner Gerd Schladebach, der an den Folgen einer spinalen Kinderlähmung litt, konstruierte „zusammengeklappte Versehrten-Fahrzeug-Wesen“. Petri+Lehr erhielt damit das weltweite Patent für den ersten zusammenklappbaren Rollstuhl. „Man konstruiert, erprobt - und hilft bei der Firma Petri+Lehr.“ schrieb die Offenbacher Post (25.09.1952, Ausgabe 222) Petri+Lehr florierte. In den Werkstätten entstanden individuelle Anpassungen und erste Prototypen. Mit einem großen Maschinenpark wurde produziert, gefolgt vom Montagebereich und der Ausstellungshalle für die zahlreichen unter-

schiedlichen Modelle, motorisiert oder nicht, auf drei Rädern oder Vieren, mit oder ohne Dach. Die Angebotspalette reichte vom Krankenfahrstuhl zum voll motorisierten Klein-Fahrzeug sowie unterschiedlichster Krankentransporte, darunter auch Lifte für Krankenhäuser oder ähnliches. Heute sind einige der faszinierenden Krankenfahrzeuge in Museen zu bewundern (u.a. „Erfindergeist“ in Schramberg; „Vehikelsammlung Bert Grimmer“ in Eppelheim).

Argwöhnisch äugten spätere Hersteller auf die erfolgreiche Marke Petri+Lehr. Ganz besonders der Unternehmer Wilhelm Meyer, seit 1936 ebenfalls Produzent von Rollstühlen, der kurzer-



Type 11 Motorfahrzeug



halbautomatisches und kraftsparendes Zusatzgerät GH (Patent)

1964 hand 1964 Petri+Lehr kaufte. Nach außen blieb die Marke jedoch eigenständig.

Die Zunahme der Automobile als Massenware veränderte das Anforderungsprofil. Zu der Produktion von Fahrhilfen, Umrüstsystemen und Einstiegshilfen für Autofahrer\*innen mit körperlichem Handicap kam der Vertrieb für Ersatzteile und Zubehör für Rollstühle als Zulieferer für Sanitätshäuser. Ergänzende Fremdprodukte erweiterten die Produktpalette.

Parallel zur hauseigenen Produktion entwickelte sich Petri+Lehr mehr und mehr zum Umrüstbetrieb verschiedenster Fahrzeugtypen mit individuellen Einbauten.

Früh knüpfte Petri+Lehr enge Kontakte zur Automobilindustrie und als diese sich auf ein nachvollziehbares, prozessorientiertes und kundenbezogenes Arbeiten mit ständiger Risikokontrolle einigte, schloss sich Petri+Lehr wenige Jahre später den neuen deutschen Zertifizierungen an. Seit 1996 arbeitet Petri+Lehr mit dem jährlich auditierten Qualitätsmanagementsystem, der DIN ISO 9001 Zertifizierung und dem KBA-Zusatzzertifikat.

1998 1998 präsentierte Petri+Lehr auf der IAA in Frankfurt und der RehaCare in Düsseldorf gleich zwei wichtige Meilensteine, die „IR-Fernbedienung“ und das „Multima® Brems-/ Gasgerät“. Fundiertes Wissen, der direkte Kontakt zu den

Kunden und die Lust am Tüfteln führten immer wieder zu innovativen Produkten: Der „Multifunktions-Drehknopf“ (MDF1) als Weiterentwicklung der IR-Fernbedienung und dem „Multima®2 Handbediengerät“.

2006 zog Petri+Lehr in den heutigen Standort in Dietzenbach. 2007 wurde der Multima®2 evolutioniert und ganz neu ein universelles Fußgas links-System entwickelt. Schon ein Jahr später, 2008, präsentierte Petri+Lehr den Multifunktions-Drehknopf2 (MDF2), gefolgt von dem neuen Dreh-Drück-Handbediengerät Multima® 3 im Jahr 2010.

Innovative Produkte sind das eine. Einzigartige Events das andere. Jörg Federer, der heutige Prokurist, konzipierte und leitete die unvergessliche „Island Experience 2011“, das weltweit erste Offroad-Event für Menschen mit Handicap. Sieben Teilnehmer\*innen mit körperlicher Behinderung in Begleitung von Petri+Lehr Mitarbeitern und des Kooperationspartners VW, erkundeten Island 500 km im dem VW-Touareg. „Das bisher als unmöglich Erscheinende ist auf einmal möglich“ so Teilnehmer Klaus Droste. Der Film ‚Island Event 2011‘ von Daniel Damrau (Petri+Lehr) ist auf Messen, Events und Teil der Verkaufsschulungen bei Volkswagen zu sehen.

2011



New Challenge, Jens van Bürk + Andi Kapfinger. Foto: ottobock

## 2013

2013 ist wieder ein Jahr des Wandels: Zum 01.12.2013 wird Petri+Lehr in die Kehrel AG aufgenommen. Eine perfekte Kombination, denn neben der Starz GmbH Elektrotechnik-Electronic, dem langjährigen Technikpartner von Petri+Lehr für die Entwicklung und Produktion von Bordelektriken sowie von kundenspezifischen Hard- und Softwarelösungen, gehört auch der langjährige Petri+Lehr Partner Weinbrenner für exklusive Lederanpassungen und Polsterungen als auch die LausitzKarosse in das Firmenimperium.

Die Kehrel AG wurde 1999 von dem 55-jährigen promovierten Ingenieur und alleinerziehenden Vater dreier Kinder, Dr. Andreas Kehrel, in Großräschen gegründet.

## 2014

Petri+Lehr knüpft an die eigene innovative Tradition an und brachte im Frühjahr 2014 den einzigartigen „Multifunktionsdrehknopf TOUCH“ (MFD TOUCH) auf den Markt: Erstmalige Kommunikation über Funk mit dem „Petri+Lehr AIS“ (Automotive Installation System), das erste und derzeit einzige von Automobilherstellern freigegebene Canbus-Nachrüstsystem, welches sich unsichtbar in die Bordelektronik des Fahrzeugs integriert. Das Design, von Sybs Bauer, mit großen Tasten bei perfekter Ergonomie setzt



Zeichen: Kaum vom Band ist der MFD TOUCH im Lieferprogramm von Mercedes Benz zu finden und gewinnt 2015 den Designpreis Focus Open. „Einfach schön“, freut sich auch Sängerin Anna Maria Zimmermann.

Ende 2015 folgt mit dem Multima@PRO die nächste Produktneuheit. Einzigartig schmal läßt das neue patentierte Drück-Zieh-Handbediengerät erstmalig die optimale Sitzverstellung nach vorne zu. Das reduzierte Design, ebenfalls von Sybs Bauer, ist auch umgehend bei Mercedes Benz im Lieferprogramm.

Einige Monate später präsentiert Petri+Lehr zur REHACARE 2016 das Dependant, das Dreh-Drück Handbediengerät Multima@EVO.

Mit welchem der beiden Handbediengerät Gas gegeben wird, ist eine rein persönliche Vorliebe.

Petri+Lehr blickt stolz auf eine kontinuierliche 114-jährige Geschichte, immer noch mit dem Zentrum in Frankfurt/Dietzenbach (Rhein-Main-Gebiet), immer noch voller Ideen für innovative Produkte für die Mobilität für Menschen mit Behinderung, immer noch im Dienst individueller Umrüstungen und immer noch mit intensiven Partnerschaften.

Ausgesuchte Partnerwerkstätten in Deutschland, Österreich und der Schweiz und fast alle deutschen Automobilhersteller werden mit Petri+Lehr Produkten beliefert und selbst bezieht man von hochwertigen Lieferanten zusätzliche passende Produkte. Aber zu allererst ist Petri+Lehr seit der Gründung immer Partner für die Menschen, die aktiv und selbstbestimmt wieder ihre Automobilität leben und genießen.

Seit 1902 für die aktive Mobilität von Menschen mit körperlichen Einschränkungen.

Seit 1902 ungebrochener Pioniergeist.

Seit 1902: In jedem Fall mobil.

Petri+Lehr GmbH  
Hans-Böckler-Straße 1  
D-63128 Dietzenbach  
t. 06074 72876-10 | f. 06074 72876-30  
info@petri-lehr.de  
[www.petri-lehr.de](http://www.petri-lehr.de)

## 2015

## 2016



Foto: Petri+Lehr © Uwe Reichert



# „FINDE DEINEN EIGENEN WEG.“

**ALEXANDRA KOCH**  
IT-PROJEKTMANAGERIN, BLOGGERIN

#### IMPRESSUM

© copyright Petri+Lehr GmbH

#### Fotonachweis:

Produktfotos Petri+Lehr: Petri+Lehr © Uwe Reicherter

Produktfotos autoadapt: autoadapt © Joakim Carlander

Fremdprodukte: © jeweilige Hersteller

Produktdesign: MFD TOUCH, Multitma@PRO, Multitma@EVO: Sybs Bauer, designkunst

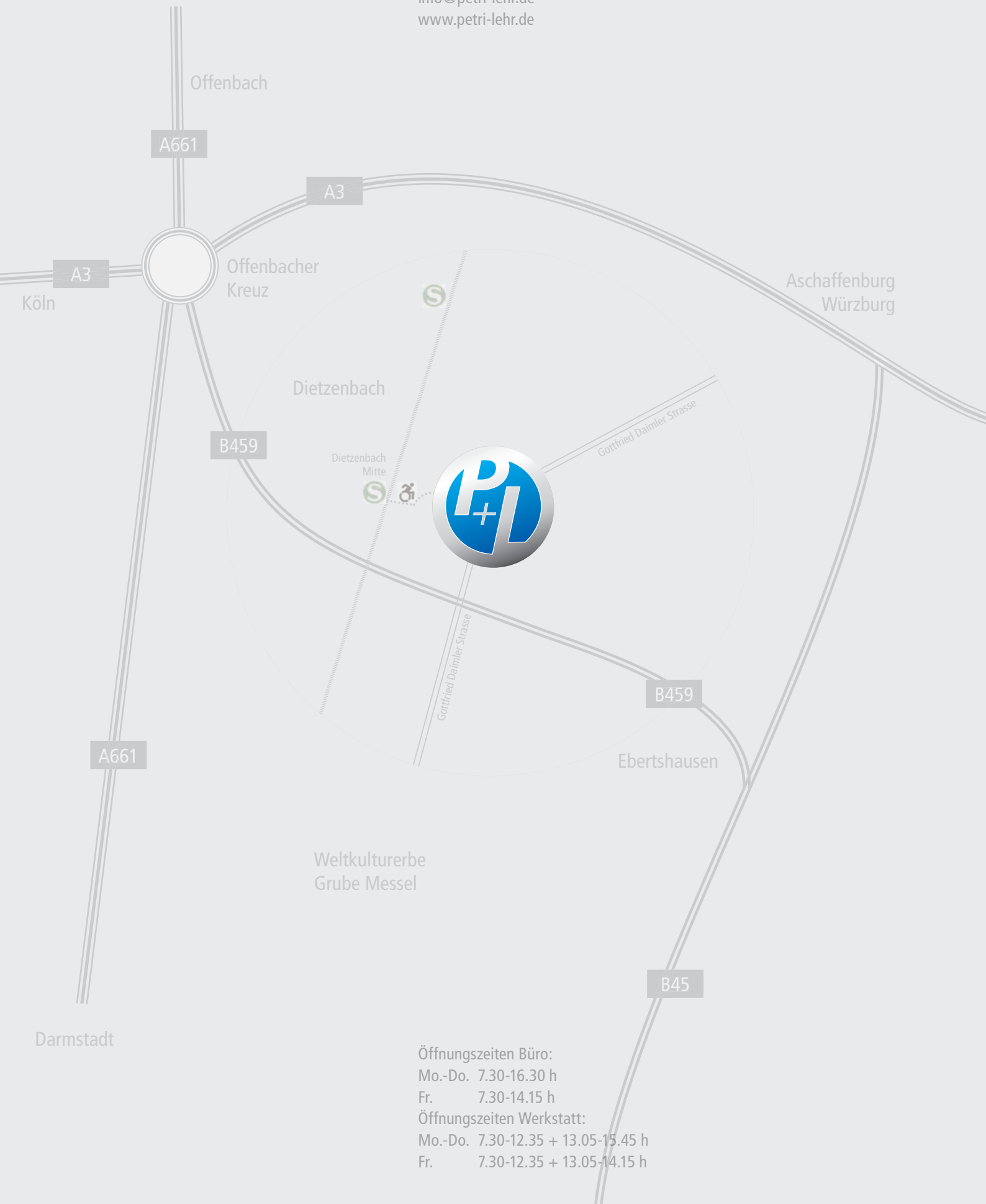
Design Katalog: Sybs Bauer, designkunst

Zu den Angaben in diesem Katalog: Nach Redaktionsschluss dieser Druckschrift 30.08.2016 können sich an den Produkten Änderungen ergeben haben. Farbabweichungen sind drucktechnisch bedingt. Aussagen über gesetzliche, rechtliche und steuerliche Vorschriften und Auswirkungen haben nur für die Bundesrepublik Deutschland Gültigkeit. Einige Abbildungen zeigen Produkte mit aufpreispflichtigen Sonderausstattungen. Fragen Sie daher zum verbindlichen letzten Stand Ihren Petri+Lehr-Berater.

Petri+Lehr GmbH, Hans-Böckler-Straße 1, 63128 Dietzenbach, t. +49(0)6074 72876-10, info@petri-lehr.de

[www.petri-lehr.de](http://www.petri-lehr.de)

Petri+Lehr GmbH  
Hans-Böckler-Straße 1  
D-63128 Dietzenbach  
t. 06074 72876-10 | f. 06074 72876-30  
info@petri-lehr.de  
www.petri-lehr.de



Öffnungszeiten Büro:  
Mo.-Do. 7.30-16.30 h  
Fr. 7.30-14.15 h  
Öffnungszeiten Werkstatt:  
Mo.-Do. 7.30-12.35 + 13.05-15.45 h  
Fr. 7.30-12.35 + 13.05-14.15 h

**In jedem Fall mobil.**

