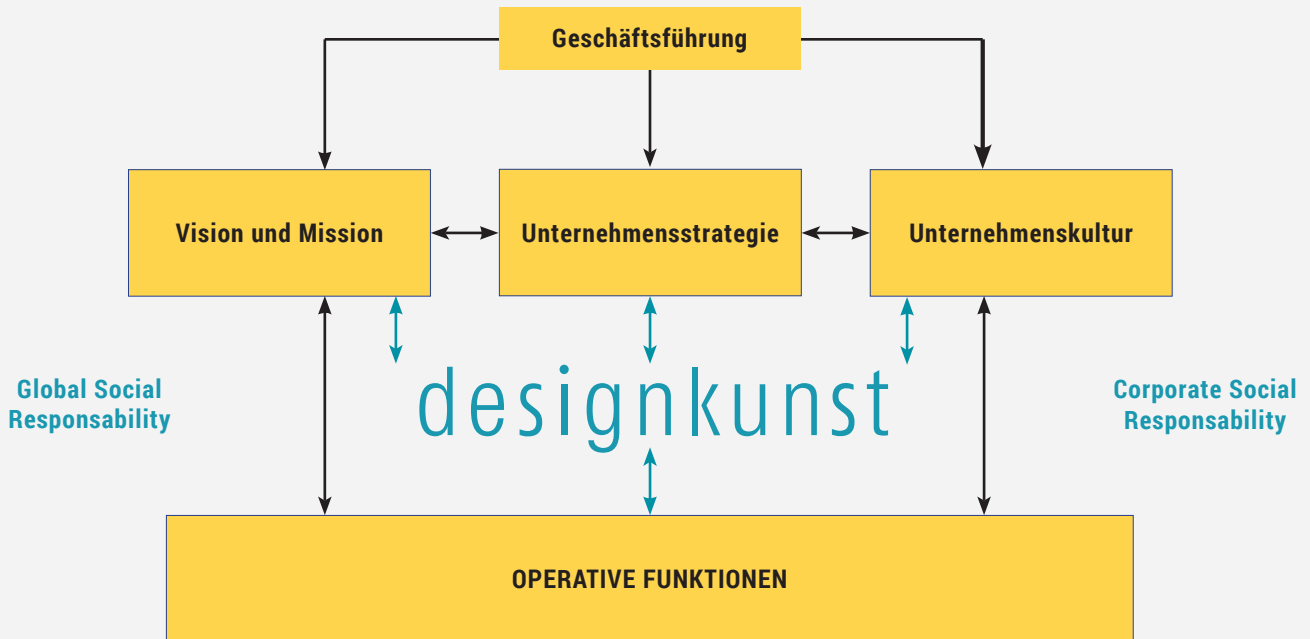


# DESIGNSTRATEGIE: ES GEHT UM'S GANZE

Analytisch-kreativ in der Analyse,  
 technisch-ästhetisch in der Konzeption und ganzheitlich-fokussiert in der Umsetzung  
 Diplom Designerin Dr.-Ing. Sybs Bauer MA(RCA)



## ANALYSE

- Aufgabenstellung / Zielabklärung
- Kernkompetenz und Zweck des Unternehmens
- Positionierung / Markenimage versa Markenidentität
- Produkte / Dienstleistungen / Corporate Design
- Innovations- und Kreativ-Prozesse / Strukturen
- Markt und Trends im Kontext der Mitbewerber
- Nachhaltigkeit / Kreislaufwirtschaft / Materialien
- Möglichkeiten und Zukunftsaussichten

## KONZEPTION

- Markenstrategie
  - \* Kernaussage / Botschaft
  - \* Markenarchitektur
  - \* Transformation Unternehmenskultur
  - \* Visualisierung der möglichen Neupositionierung
  - \* Markenkommunikation / -verhalten
- Markenportfolio / Produktideen / Innovationsprozesse
- Arbeitgebermarke / Nachhaltigkeit
- Maßgabenkatalog / Freigabe zur Umsetzung

## UMSETZUNG

- Umsetzungsplan: Verantwortlichkeit und Meilensteine
- Erstellung eines Marken- und Designhandbuchs
- Begleitung der operativen Umsetzung (Marketing)
- Feedback-Schleifen / Nachsteuerungen
- Dauerhafte Begleitung als Markenbetreuung

## DESIGNSTRATEGIE: ES GEHT UM'S GANZE

»Erfolgreiche Unternehmen agieren mit einer Vision, welche Menschen und Märkte emotional berührt.«

### ANALYSE

Startpunkt ist die Klärung der Aufgabenstellung und des Ziels. Danach analysiere ich den Status quo, Erfolge und das aktuelle Umfeld. Darunter fallen das externe Image des Unternehmens im Vergleich der Unternehmensidentität, die Qualität und Gestaltung der Produkte und/oder Dienstleistungen. Kriterien sind User-Orientierung, effektive Prozessgestaltung und Innovationskraft. Der visuelle Markenauftritt wird im Kontext der Mitbewerber und den nationalen und globalen Megatrends untersucht. Aspekte wie Nachhaltigkeit, Kreislaufwirtschaft und Diversität (HR-Employer Branding) werden ebenfalls untersucht.

In Workshops vertiefe ich die Analyse der aktuellen Situation des Unternehmens. Am Ende präsentiere ich die Ergebnisse der Geschäftsleitung, die die Freigabe für die Konzeptionsphase erteilt.

### KONZEPTION

Aufbauend auf der Analyse entwickle ich eine Markenstrategie sowie Maßnahmen zu deren Realisierung. Die wesentliche Kernaussage und Produkte/Dienstleistungen werden optimal und einzigartig in Szene gesetzt. Ich mache in kurzer Zeit Ideen greifbar und visuell erlebbar. Ich erläutere, wie das Unternehmen sich neu positionieren und bestehende Wettbewerbsvorteile weiter ausbauen kann. Dabei bringe ich bisher versteckte Potenziale ans Licht, aus denen sich innovative Geschäftsfelder für eine Ertragssteigerung ergeben können. Mit einer authentisch ganzheitlichen Markenkonzption zeige ich dem Unternehmen Möglichkeiten, eine einheitlich stimmige Unternehmenskultur mit selbstbestimmten Freiräumen und zukunftsweisenden Handlungsmethoden zu verbinden. Die Freigabe der Konzeption zur Umsetzung erfolgt durch die Geschäftsführung.

### UMSETZUNG

Nach einem festgelegten Umsetzungsplan begleite ich in enger Abstimmung mit der Geschäftsleitung die Implementierung des Konzepts in allen relevanten operativen Funktionen und Prozessen. Prozesse, Produkte und Kommunikation werden vereinfacht, klar strukturiert und lebendig-ansprechend gestaltet. Für die Kreativ-, Innovation- und Kommunikationsprozesse aktualisiere ich mit den jeweiligen besten Kreativ-Methoden. Im Zuge der Implementierung erstelle ich ein detailliertes Marken- und Designhandbuch als Grundlage der Positionierung und der Weiterentwicklungen.

Auf Wunsch begleite ich das Unternehmen auch dauerhaft beim Markenmanagement und im Marketing, achte auf die weiteren Entfaltungen und integriere Feedback-Schleifen, um die Kommunikation lebendig zu halten.

»Visionäre Markenstrategien konsequent implementiert sind unabdingbare Voraussetzungen für nachhaltigen Unternehmenserfolg.«

# DIPLOM DESIGNERIN DR.-ING. SYBS BAUER MA(RCA)

»Ich arbeite mit dem wichtigsten,  
was der Mensch zu bieten hat: Ideen.«

- Handwerkliche Ausbildung: Metall-, Holz- und Kunststoffverarbeitung  
Mercedes-Benz, Sindelfingen (GER)
- Diplom Designerin, Industriedesign  
Staatlichen Akademie der Bildenden Künste, Stuttgart (GER)
- Master of Arts (RCA)  
Royal College of Art, London (UK)  
Stipendien des Design Center Stuttgart und des DAAD
- 1989 - 1996 angestellt in verschiedenen Designbüros und der Industrie
- Seit 1996 eigenes Kreativ-Studio „designkunst“, Caracas (VEN)
- Seit 2000 eigenes Kreativ-Studio „designkunst“, Hamburg (GER)
- mehrjährige tiefenpsychologisches Coaching-Ausbildung (berufsbegleitend)
- Doktor-Ingenieur  
Technischen Universität München (GER)  
Berufsbegleitende Dissertation (cum laude)
- Internationale Gastprofessuren und Vorträge
- Internationale Designpreise, Auszeichnungen und Jury-Tätigkeiten
- Veröffentlichung (August '22): **formatio naturalis**  
*Auf den Spuren der Gestaltungskunst der Natur  
und was wir von ihr lernen können*

Nach 16 Jahren als angestellte Kreative und als Projekt- und Entwicklungsleiterin in verschiedenen Designbüros und in der Industrie, gestalte ich seit 22 Jahren preisgekrönt mit meinem Kreativ-Studio „designkunst“ den Erfolg meiner Kunden.

Mit meinen analytisch-kreativen Fähigkeiten und meiner technisch-ästhetischen Haltung erarbeite ich ganzheitlich-fokussierte Design- und/oder Markenstrategien. Im Auftrag und in enger Abstimmung mit der Unternehmensleitung helfe ich Organisationen, sich neu (wieder) zu erfinden, nachhaltiges Wachstum zu fördern und einen ganzheitlichen nutzungsorientierten Wandel voranzubringen, zu positionieren und lebendig zu halten. Meine Kunden sind häufig Start-ups, Familienunternehmen und Firmen in Übernahmen oder Zusammenschlüssen.

<https://designkunst.com>

